

# 1<sup>er</sup> CERCLE : RELATIONS CONTRACTUELLES

STRUCTURE	OBJECTIFS	ACTIONS À METTRE EN ŒUVRE
-----------	-----------	---------------------------

- CNFPT (3 gdes)	- Formation + référentiel métiers du dev local - Formation au DL contenu + développement publics	Module de Co Formation
- FCSF (3 fides)	consolider les liens	developper convergences / valeurs dans le territoire + acteurs de formation / sensibilisation
- ADCF 3 fides + ADGCF	Proposer services interagir sensibiliser les DAS au dev. local.	associer employeurs (ADCF + ADGCF) au care / offres de métiers
CNCD	soutenir la mise en oeuvre des CD	repérer les initiatives accompagner - les CD - mutualiser expériences
CGET	cf. fides	=> dev. forces de proposition et d'accompagnement
CDC	" "	

TRDSU + CARRE FOUR DES METIERS  
élargir l'attribution

LD

COLLECTIVITÉS  
ADHÉRENTES

+ RÉSEAUX REGIONAUX

adhérents  
ou  
relais

AJEA

UNIVERSITÉS

# 2<sup>e</sup> CERCLE : RELATIONS PARTENARIALES

## STRUCTURE

## Objectifs

## ACTIONS À METTRE EN ŒUVRE

ANPP (3 fois présent)

Entre concurrence et partage obligé,  
montrer à ses  
adhérents l'approche  
globale de l'UNADEL

La plupart des  
structures

Développer le  
travail en réseau  
avec les organisations  
associatives et d'élus  
concernées par  
les initiatives de  
transition et de charge.

Pouvoir d'agir (2x)  
+ FONDA

Capitaliser les  
matiques citoyennes

Famille rurale  
CAP rural  
NRIC  
CIVAM  
ANMR  
FNPR  
ARADEL  
NOUVELLES RURALITÉS

Interroger  
sur  
"une ruralité  
dynamique"  
pour une  
coopération

rechercher  
les possibilités  
d'échanges  
d'expériences

Collectif PAP  
(paysage  
après pétrole)

chercher les  
croisements  
possibles -

LIGUE DE  
L'ENSEIGNEMENT

Renouveler  
l'éducation populaire

# 3<sup>e</sup> CERCLE: Relations à gémées

STRUCTURE	OBJECTIF	ACTIONS À METTRE EN ŒUVRE
UNIVERSITÉS <u>2 groupes</u>	concevoir un partenariat	<ul style="list-style-type: none"> <li>- identifier les UNIV d. ds lesquelles d. mbs de l'ONADEL universitaire</li> <li>- bourse de stages ds la territoire</li> <li>- thèmes de recherche / recherche-action</li> </ul>
MILIEU ECONOMIQUE	PARTENARIAT	accompagner le développement de leurs initiatives territoriales
LES MEDIAS		action de communication / productions intellectuelles
RESEAUX & RESEAU de TRANSITION ECOLOGIQUE <u>2 groupes</u>	R	
APMA		Ecoutes citoyennes
CINADE		
PAS sans NOUS		
MOUVEMENT ASSOCIATIF		
FONDA NAISONS de l'INNOVATION DEMOCRATIQUE FOND pour le PROGRES de l'HOMME		Jo Spiegel
COXUS		
IS GAL		
APJF		
CIVIC TECH		
TIERS LIEUX RESSOURCES		

# OBJECTIFS

# ALLIANCES

2020

d'ici 5 ans, 2025

d'ici 10 ans, 2027

RENFORCER NOS APPROCHES DU DEU LOCAL

Finalité:  
Contribuer activement au mouvement de développement local

objectif à plus -

- 1 Observer:
  - évalue l'état
  - caractères de territoire
  - actions...

2 Expérimentation

3 Capitaliser

OUTILS / CAMEFORD & NETEEM / ÉCOUTES / FERRITIEN / COMMUNICATION D'OUTILS

PTES / CRU / ADCF  
- ADCCF  
CNFPT  
CAMPAGNE DE NETEEM  
Bénévolat de la jeunesse

Renforcer le réseau territorial de l'Unadel (comités locaux) et valoriser les initiatives locales formalisées  
UNADEL = coordination

UNADEL = Réseau associatif national et associations régionales. Plus d'actions locales adhérentes. Réseau national associatif régional

2

3

4

1+5

Cadre des réseaux = être avec la formation des agents de développement dans les initiatives, CNFPT etc... dans la mise en œuvre (rôle des acteurs de développement local)

FACILITER L'ÉMERGENCE DE PROJETS NOUVEAUX PAR PROCESSUS DÉMOCRATIQUE D'APPROPRIATION EN VALORISANT LES INITIATIVES PORTÉES DE CHANGÉ SOCIÉTAUX ET DE CONVERGENCE

PARTICIPATION UNADEL À UN NOUVEAU NIVEAU POUR REFOUNDER L'ÉDUCATION POPULAIRE ENERGIQUE ET "ALLIANCES"

Travail de réflexion autour du développement local, développement du développement local, développement des initiatives locales, développement des initiatives locales, développement des initiatives locales

Affirmer publiquement que l'Unadel est le réseau des initiatives territoriales portées de changements politiques et sociales

1

Plein d'action territoriale par proposition "régionale" successive

Il n'existe pas de territoires organisés sans animation territoriale

Q. B réseaux régionaux "Il s'agit de décliner à l'échelle de la base" -> décentraliser la carte des participants

Une politique éditoriale collaborative réimagine le renouvellement des territoires du XXIème siècle

Diffuser les méthodes des écoles pour qu'elles soient portées, assumées par les acteurs régionaux, le cas échéant.

Q. Croisement des méthodes de façon prospective, c'est-à-dire en tenant compte de l'animation territoriale "portée" par les acteurs

Mise en œuvre effective d'un cadre de co-formation des acteurs de la cause

Un outil, un contenu "développement local"

CNFPT co-formation multi-public (réseaux) au développement local

Q. B réseaux régionaux avec les partenaires. Avec les partenaires existants "mitigés" le diffusion territoriale à privilégier la coopération avec les à la fois logique des réseaux et mouvement partenariaux nationaux.

2020

d'ici 5 ans, 2025

d'ici 10 ans, 2027

L'Unadel adhère aux initiatives locales pour la valoriser et la valoriser (dans les projets) Soutenu / Porté Accompagne les initiatives locales

# 1<sup>er</sup> CERCLE : RELATIONS CONTRACTUELLES

STRUCTURE	OBJECTIFS	ACTIONS À METTRE EN OEUVRE
-----------	-----------	----------------------------

<ul style="list-style-type: none"> <li>CNFPT (3 gdes)</li> </ul>	<ul style="list-style-type: none"> <li>- Formation + Référentiel métiers du dev local</li> <li>- Formation au DL contenu + développement publics</li> </ul>	Module de Co Formation
<ul style="list-style-type: none"> <li>FCSF (3 gdes)</li> </ul>	consolider les liens	<ul style="list-style-type: none"> <li>développer convergences / valeurs dans le territoire</li> <li>+ actions de formation / sensibilisation</li> </ul>
<ul style="list-style-type: none"> <li>ADCF 3 gdes + ADGCF</li> </ul>	<ul style="list-style-type: none"> <li>Proposer services innovants</li> <li>sensibiliser les DGS au dev. local.</li> </ul>	<ul style="list-style-type: none"> <li>associer employeurs (ADCF + ADGCF) au Caméroun des métiers</li> </ul>
CNCD	soutenir la mise en oeuvre des CD	<ul style="list-style-type: none"> <li>repérer la initiative accompagner - les CD - mutualiser expériences</li> </ul>
CGET	cf. fiche	) => dev. forces de proposition et d'impulsion
CDC	" "	

## TRDSU + CARRE FOUR DES METIERS élargir plateau

- GD
  - COLLECTIVITÉS EN ADHÉRENTS + RÉSEAUX REGIONAUX
  - AJEA
  - UNIVERSITÉS
- adhérents ou relais

# 2<sup>e</sup> CERCLE : RELATIONS PARTENARIALES

## STRUCTURE

## Objectifs

## ACTIONS À METTRE EN ŒUVRE

ANPP (3 fois présente)

La plupart des structures

Être concurrencé et perçue obligé,  
montrer à ses  
adhérents l'approche  
globale de l'UNADEL

Développer le  
travail en réseau  
avec les organisations  
associatives et d'élus  
concernées par  
les initiatives de  
transition et de charge

Pouvoir d'agir (2x)  
+ FONDA

Capitaliser les  
pratiques citoyennes

Famille rurale  
CAP rural  
NRIC  
CIVAM  
ANMR  
FNDR  
ARADEL  
NOUVELLES RURALITÉS

Interroger  
sur  
"une ruralité  
dynamique"  
pour une  
coopération

rechercher  
les possibilités  
d'échanges  
d'expériences

Collectif PAP  
(paysage  
après pétrole)

chercher les  
croisements  
possibles -

LIGUE DE  
L'ENSEIGNEMENT

Renouveler  
l'éducation populaire

# 1<sup>er</sup> CERCLE : RELATIONS CONTRACTUELLES

## Q1. D'accord sur : NOTRE VISION DU DÉVELOPPEMENT LOCAL

Construire d'unir collective des enjeux de développement à partir de Transitions  
(Énergétique, sociale, territoriale, économique, politique...) qui touchent chacun dans leur pratiques -  
et support  
(des démarches individuelles et collectives) mais à un niveau local de fait

## Q1. D'accord sur :

Au niveau territorial, les institutions sont là. les projets aussi, mais pas portés, relayés par les institutions.

Redévelopper car, dans les territoires, les logiques sectorielles reprennent le dessus.

Territoire à l'écoute : donner les capacités d'agir aux citoyens

Promouvoir les territoires, ne pas se focaliser sur leurs organisations

\* L'institutionnalisation n'a tué "DL"

Réconcilier projets et institutions.

Penser la "conspiration" pour faire bouger les institut<sup>ions</sup>

## D'accord sur :

le Développement local :

- Nécessité d'un niveau des initiatives de projet, pour passer sur les choix politiques concernant le(s) territoire(s) (sur plusieurs territoires liés).
- Promouvoir des démarches ascendantes d'appropriation.

## Q1. Questions en suspens

### POINTS DE VUE ≠

Quels sont les territoires ?

Quels rôles pour les professionnels ?

↳ nouvelles postures ?  
↳ rapports de force ...

Pouvoir d'agir...

Comment définir les rôles des uns et des autres et surtout bien investir de nouvelles ambitions.

Unid<sup>irectionnel</sup> de fait  
• Réviser un cadre projet ?  
- pour positionner les contraintes négatives

• Décentralisation sociale ?

• Local versus territorial

Plus Humain ?

(les concernés acteurs de leur sujets)

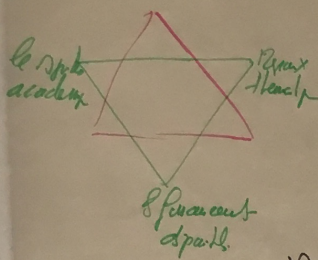
1) Est-ce que le DL est un développement territorial ?

2) Est-ce que le DL est global ?

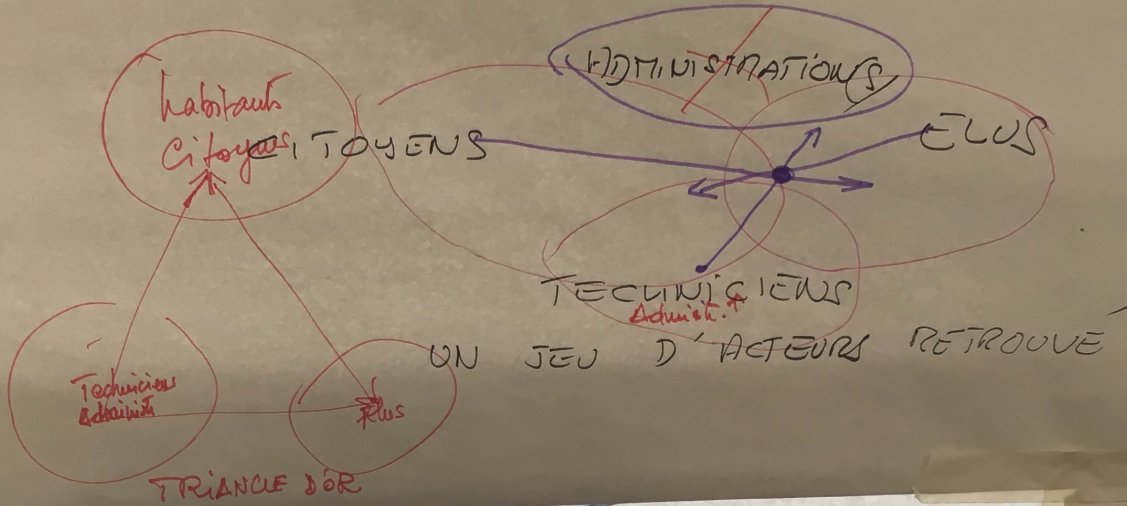
3) le développement durable n'est-il pas une autre forme de DL ?

# Q2. Mots-clés

## NOTRE RÔLE



THEORISER / PASSEUR / FAIRE PRÉCISÉ de CE QUE L'ON FAIT (bisous)  
 (10%) FAISEUR (FAISOUX) / METHODO de PROJET  
 ACCOMPAGNATEUR / FORMATEUR



Forum  
 Lieu de rencontres de familles ≠  
 Pas anti mais alter institutionnel.

Transversalité  
 Ecouter pour transformer, agir.  
 observer  
 Analyse

Analyse engagée pour faire accompagner.  
 Promotion, relais des actions locales  
 auprès des institutions.  
 Agitateur / Conspirateur

Réinventer les mx modèles éco du D. L.  
 Nommer le sens des initiatives

JA  
 JA  
 JA  
 JA  
 JA



## Q2. Mots-clés

NOTRE  
RÔLE

- VALORISER les INITIATIVES, porteurs de  
des CHANGEMENT (MODÈLE DE DVT)

1. REPERAGE

2. FAIRE CONNAÎTRE

3. METTRE EN RESEAU.

ANALYSER et  
EN TIRER

des Règles du jeu <sup>ALTERNATIF</sup> POLITIQUE DE DÉVELOPPEMENT  
~~UN MODELE~~ - ÉCOLOGIQUE - SOCIALE -

4. CHANGEMENT DE GRUPE D'ANALYSE  
"Changement de lunettes"

- Repérer. déjouer des PROCESSUS d'ACCOMPAGNEMENT

(Surtout Pas PROCÉDURES)

- Qu'est-ce que le changement? (Redéfinir la NOTION)

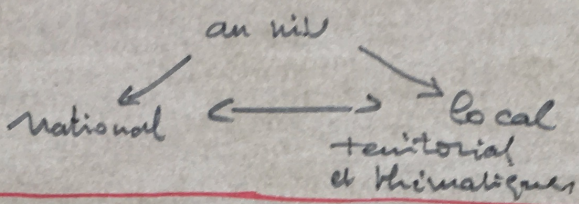
5. DES LOIS "ADRES" et NON PAS DES Règles "Doubles"

exemple d : 1 Communauté plus accueillante &  
Immigrés / Réfugiés

# Q3 Objectifs opérationnels

Conserver la diversité par  
aliments le forum.

① UNADEL => lieu de débat  
lieu ouvert, décroissant  
lieu de croisement des regards



Facilitateur de la cotroduction d'un projet "commun"  
- Aider à faire émerger des communs  
- des processus d'appropriation.

au niveau

⑤ => Co construire des outils méthodologiques de conduite de changement  
Mettre les gens <sup>en capacité</sup> d'être au cœur des dispositifs qui les concernent. => Processus de transformation sociale

③ Vulgariser le dev local <sup>à faire et à penser ensemble</sup>  
=> que chacun puisse se sentir contributeur et ressource pour les autres pour le quartier pour le territoire local

④ • Créer du réseau entre acteurs, se doter d'outils concrets type cartographies.

## PAUSE ACTIVE

**Q3** à recevoir Objectifs

Développer, valoriser, faire valoriser les écoutes territoriales  
 ↳ ce qu'elles révèlent

Travailler la mixe en réseau

Se faire connaître

↳ pas tant nous que projets territoriaux et nos idées

① Wer nos spécificités.  
 Valoriser <sup>quelques</sup> initiatives locales porteuses de changements de gouvernance et société

③ Wer réellement les évolutions des processus du politique

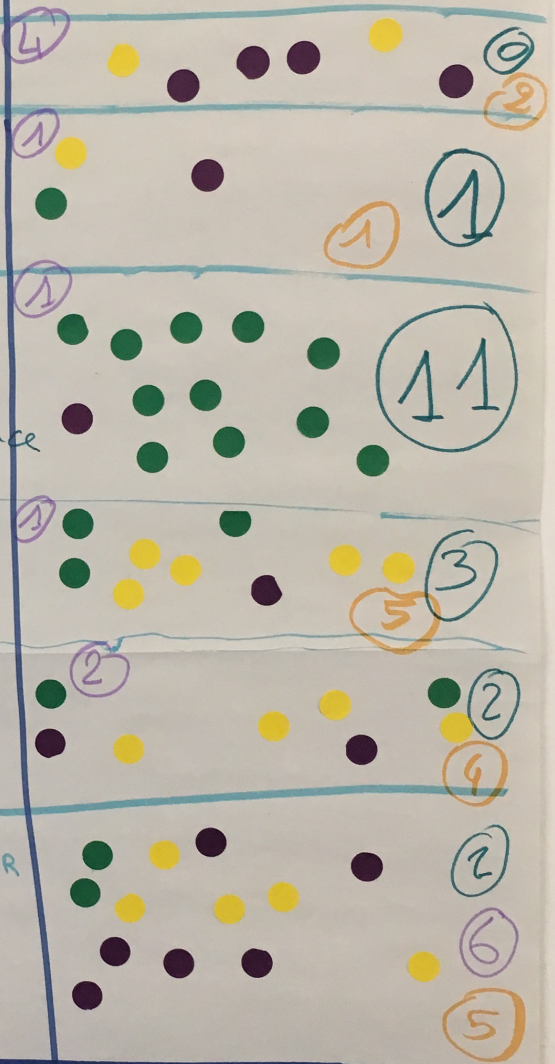
Chercher à savoir à qui on s'adresse prioritairement en tant qu'Umadel.

DÉVELOPPER, VALORISER, FAIRE VALORISER

LES ÉCOUTES TERRITORIALES

↳ Ce qu'elles révèlent

**PAUSE ACTIVE**



Q3

objectifs opérationnels:

➤ Il faut connaître la réalité du développement local sur le terrain aujourd'hui: → Fronts territoriaux.

➤ Mettre en réseau les acteurs de développement ce qu'ils font:  
- redéfinir la vocation du Carrefour des Métiers etc.

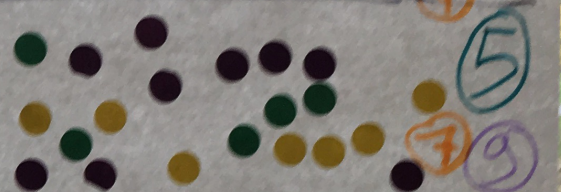
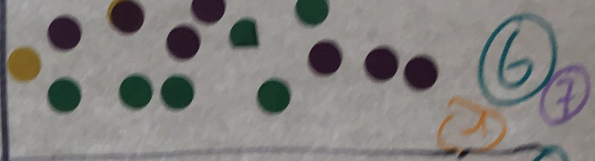
➤ Mettre en place les 13 Réseaux Régionaux.

➤ Expérimenter des modes d'accompagnement de démarches de Développement local:  
- en partant des initiatives existantes...

➤ Mettre en réseau et valoriser les compétences, réalisations, savoir-fais... des membres de notre Réseau (C.A... Réseau + large)

PAUSE

ACTIVE



2020

d'ici 5

Pierre-Jean ANDRIEU  
Contribuer au travail  
d'actualisation du "logiciel"  
d'UNADEL et dans le  
cadre d'un forum de  
travail mobilisant les  
travaux d'écoutes et de  
carrefours

ENVOIER NOS APPROCHES  
DU DEV LOCAL

Finalité:  
Contribuer activement  
au mouvement du  
développement local

MARIE VARETTE 0636953336  
→ Contribuer à la relance  
du Carrefour des métiers  
→ pour cela avec IRDR  
+ ADCF  
→ à investir dans l'expérience  
de modes d'accompagnement

renforcer le réseau  
de l'UNADEL (écoutes et  
et valoriser les réseaux)  
UNADEL = Confédération

UNADEL = ~~est~~ la  
association nationale  
des associations régionales  
des associations locales  
de formation aux activités  
de formation

Valérian

① observer:  
- écouter / écouter  
- cartographier les métiers  
- autres ...

RTES / ePs  
ADCF  
- ADCF  
CNFPT  
+ Hierarchie  
(CAMEFOUR)  
(CAMEFOUR)  
(CAMEFOUR)  
(CAMEFOUR)

② Expérimentation

Florence DT (ville de Tarn-et-Garonne)  
• Présentation de l'ATEANS  
de Actions et Actions de  
l'Internet Global  
• Présentation de la Réseau  
des services publics numériques

③ Capitaliser

à investir pour redynamisation (objectif  
du Carrefour des métiers  
modalité possible: CIFRE  
Philippe. C

Carrefour des métiers  
des activités de formation  
de développement donc  
unions, CNFPT  
donc bousser des  
emploi de développement

actifs / CAMEFOUR de DE  
ECOUTES / FORMATION  
EXPERIENCE & OUTILS

Pierre-Jean Andrieu  
→ contribuer à la relance du  
carrefour des métiers en  
participant à la préparation d'un  
note de prospective (problèmes et  
actions programmes de travail)

PAR delà LAUERTO...  
- aider à l'émergence de  
acteurs de terrain  
- Faire le Pont entre divers  
réseaux de professionnels  
- Participer à la formation  
d'acteurs

tailleur et créateur à  
merci pour les missions les  
plus urgentes  
Georges

Jeanne Moreau = l'achapier  
à ce réseau régional  
Auvergne - Rhône Alpes  
ou l'horizon central  
+ trois axes

PARTICIPATION  
A UN  
NOUVEAU RESEAU  
POUR REFOURNER  
L'EDUCATION  
POPULAIRE  
STRATEGIE D'ALIAN

MARIE RENÉE  
Pierre-Jean Andrieu et  
Valérian...  
(P 5 du 93.)

Educ populaire  
- YVES -  
Sabine

TARIE. RENEE  
Petite-en-Rogee et  
Ratier et  
hoir Rodan  
(P 5 de 93.)

Educ populaire

- 11/15

Contribuer à  
renouer et développer  
le réseau Grand Est  
Citoyens & Territoires  
Dina Jacquem

CMAH CENTRE MUTUALISTE DES HAUTS-DE-FRANCE  
14 rue de l'Industrie  
93000 Sevran Beaulieu  
TEL 03 97 32 10 00

0704183 05405470789# 002818013889#

08 10 01 86 9  
08 04 14 00 00 10 00 00 00 00  
FORMULE D'ABONNEMENT  
SANS OBTENTION DE FACTURE

50 €  
12/12/2014  
Dina Jacquem

Rapprochement et  
coopération entre  
l'Unadel et le collect. P 777  
yuu

- Pré  
des éc  
de Lem  
- Pré  
éditor

Paulette SALLES

- Rejoindre des initiatives  
des territoires en  
Haute-Normandie -
- solliciter l'Université  
The Jean Jaurès sur  
réponses de la région  
sur le développement local
- partenariat interdépartemental  
région - Département 31

d'ici 5 ans, 2022

d'ici 10

ETE 06895236  
la relance  
de nos missions  
avec IRDR  
+ A DCF  
dans l'accompagnement

RTES / ePs  
ADCF  
- ADCF  
CNFPT  
(CIRAD/FOUR)  
(NETEM)

Redynamisation (objectif  
de mission  
mobilis)  
Philippe C

la LAERTO...  
l'émergence de  
de Terrain  
- Pont entre divers  
de l'expertise  
et la formation  
de

Educ populaire  
- YMS -

Sabine  
Renforcer le réseau territorial  
nouveau forme / organisation  
National / local  
/ contribuer à renouveler la  
politique territoriale du XXI<sup>e</sup> siècle

renforcer le réseau territorial X  
de l'UNADEL (écartés et autres)  
et valoriser les réseaux ~~territoriaux~~  
régionaux  
UNADEL = confédération

UNADEL = libre  
association nationale de  
associations régionales + travaux  
associations locales adhérent  
librement aux associations régionales  
travaux

Carrefour des réseaux =  
lieux où se font les agents  
de développement donc  
universités, CNFPT et...  
donc - bourse des experts (forte  
expertise de développement local)

taille et crédibilité à  
merci pour les missions les  
plus urgentes  
Georges

PARTICIPATION UNADEL  
A UN  
NOUVEAU RESEAU  
POUR REFOUNDER  
L'EDUCATION  
POPULAIRE  
STRATEGIE D'ALIANCES

Travail de réflexion (A)  
ambitions contemporaines (évaluation)  
du développement local. Méthodologie  
de développement - pédagogie de la  
citoyenneté - éducation populaire  
transversal comportement, les pots, les bancs

2

3

4

1 + 5

1

Appuyer fortement  
l'Unadel est le relais  
des initiatives territoriales  
portées par les "politiques" et société

Collective  
Réflexion sur les effets  
de la réforme territoriale:  
activités de NERD régionaux, les  
comités départementaux, métropoles  
et territoires (quelque urbanisme)  
PE-IR? Aménagements XXL

FLORENCE DT (Villes Interconnectées)  
• Personnellement, participer  
au plan d'action Nouvelle UNADEL  
→ mettre mon réseau à disposition  
• Association Ville Interconnectées:  
- Popom au CA de mutualisation  
- outils - réseaux - méthodes  
- passer au Conseil de Partenaire  
de demain (Classe)  
avec le Conseil  
cf. 13 réseaux régionaux

Olivier D  
Investir et  
inventer la  
nouvelle  
gouvernance  
de l'Unadel

"Il s'agit de donner  
à l'Unadel"  
→ le rapport à la  
→ décentralisation et  
circule des partenaires

Une politique  
territoriale collaborative  
Réimaginer la nouvelle  
"Territoires" du XXI<sup>e</sup> siècle

FACILITER L'EMERGENCE  
DE PROJETS NOUVEAUX  
PAR PROCESSUS DEMOCRAT.  
D'APPROPRIATION  
EN VALORISANT LES  
INITIATIVES PORTEUSES  
DE CHANG. SOCIETAUX et de  
GOVERNANCE

Un outil, un  
"développement"

cf. 13 réseaux  
Vers les partenariats  
territoriaux à  
à la seule logique  
Partenariats

d'ici 10

L'EDUCATION POPULAIRE  
STRATEGIE D'ALLIANCES

Travail de réflexion  
Contexte contemporain (évolutif)  
du développement local. Méthodologie  
du développement - pédagogie de la  
citoyenneté - éducation populaire  
travail avec bénévoles, experts, parents

d. 13  
Weir le  
territoire  
à la recherche  
Partenaires

Educ populaire  
- YMS -

Sobine  
Reprendre le réseau territorial  
relationnelle / organisation UNADEL  
National / local.  
/ contribuer à renouveler la  
recherche territoriale du XXI<sup>e</sup> siècle

Prochement et  
relation entre  
Unadel et le collectif YMS

Yves  
- Prendre part à l'évolution  
des écoutes territoriales et  
de leur stratégie territoriale  
- Prendre part à la politique  
éditoriale

Olivier D.  
Bore teste  
Animation  
territoriale  
+ politique  
éditoriale

Pauline SALLES  
- Objets des initiatives  
des territoires en  
haute-corse.  
- rôle des habitants  
- rôle des jeunes, rôle  
des associations  
- partenariat institutionnel  
- partenariat public - départemental

L'Unadel  
adhère  
aux initiatives  
locales pour les  
valoriser et se valoriser  
(démocratie participative)

Sébastien / Rosette  
Accompagner les habitants  
Olivier et CCADAT  
ÊTRE LE UN DES  
PARENTS DE LA  
RAISON ASSOCIÉE  
Infecture du développement  
démocratique

Abaisser la  
moyenne  
d'âge de  
l'UNADEL.  
Valérie

d'ici



# d'ici 10 ans, 2027

1

③ Affirmer paternellement que l'Unadel est le réseau des initiatives territoriales "paternelles de changement politiques" et sociale

Travailler à l'association des conseils locaux UNADEL / V. internet  
CLAUDY

[Galo] Favoriser les "fonctions des des locaux" et autres fonctions des des (qui a l'agencer).

② Plan d'action territorial par préservation "régionale" successive.

FLORENCE DT (ville internet)  
• Personnellement, participer au plan d'action Nouvelle UNADEL  
→ Notre union réseau à disposition  
• Association Ville Internet  
Proposer au CA de mutualiser  
- outils - réseaux - méthodes  
Proposer au Conseil de Patrimoine de la Région (Claudy) de travailler avec le Conseil de la Région

④ 13 réseaux régionaux  
"Il s'agit de décentraliser l'Unadel"  
→ le rapport à la base  
→ décentraliser le cercle des partenaires

Il n'existe plus de territoires organisés sans animation territoriale

Olivier D  
Investir et inventer la nouvelle gouvernance de l'Unadel

Une politique éditoriale collaborative  
Réimaginer la revue "Territoires" du XXI<sup>e</sup> siècle

Appuyer les méthodes des écoutes  
pour qu'elles soient portées, assumées par les acteurs régionaux, la cause.

TER L'EMER  
ETS NOUVEAUX  
CESSUS DEMOCRAT  
ATION  
ORISANT LES  
ES PORTEUSES  
SOCIETAUX et de  
GOVERNANCE

⑤ Pourquoi des méthodes de façon prospective, y'a-t-il encore besoin d'animation territoriale "patée" par les territoires

Mise en œuvre effective d'un cadre de co-formation des acteurs locaux

Un outil, un contenu  
"développement local"

CNFPT  
co-formation multi-public (associés au développement local)

[Galo] cette prise de fait au sein du Groupe "écouteurs", (on avait baptisé cela la mise en œuvre au sein des Ecoutes / Eco-écouteurs locaux / mise en œuvre régional / régionalisation d'écoutes / régionalisation de l'écoute / Non territoriale

⑥ travailler le réflexe  
nouveau contemporain (contemporain) développement local. développer le mouvement - éducation populaire - travail de recherche, les experts, les bases

④ 13 réseaux régionaux  
Vier les partenariats territoriaux à privilégier la réciprocité avec les réseaux régionaux et investissent  
à la seule logique des partenariats nationaux.

2027

USSES  
et de  
NCE

g'a-t-ic en...  
d'animation territoriale  
"patée" par les territor

des acteurs locaux

Un outil, un contenu  
"développement local"

CNFPT  
co-formation,  
multi-public (associés)  
au développement local

[Galo]  
être présent tout au  
sein du groupe  
"acteurs", (on aura  
laquelle) la  
mise à œuvre au  
sein Ecoutes /  
fonds écoutes  
locaux / mise  
en réseau régional /  
régionalisation d'écoutes /  
Plan Territoire

reflexion (A)  
moyens (évaluation)  
not local. Développement  
ment. pédagogie de la  
- éducation populaire  
chardons, bonnets, bandes

cf. 13 réseaux régionaux  
avec les partenaires  
territoriaux à privilégier  
à la seule logique des  
partenariats nationaux.

Contractualiser  
avec les partenaires  
"nationaux" la diffusion  
la réciprocité avec les  
régionaux  
et investissement

d'ici 10 ans, 2027

Olivier D.  
Bure texte  
Animation  
territoriale  
+ politique  
éditoriale

Je m'engage  
à ne pas cumuler  
ma fonction de  
président dans la  
durée pour laisser  
la place à une  
organisation +  
collective et  
fédérative des  
réseaux régionaux

Initiatives  
pour les  
et se valoriser  
/ Risks  
avec les mutations

Olivier et CCADAT  
Être le/ur des  
partenaires de la  
nouvelle association  
Informatique du développement  
local territorial

Abaisser la  
moyenne  
d'âge de  
0' UNADEL.  
Valérie