



L'Union nationale des acteurs du développement local organise les **Rencontres Territoires** en Auvergne - Rhône-Alpes

Agir ensemble pour développer de nouveaux projets pour le territoire

Dans un contexte de fortes mutations territoriales et de raréfaction des fonds publics, pourquoi les acteurs ont-ils intérêt à agir ensemble ?

Qu'ils soient publics ou privés, institutionnels ou citoyens, professionnels, bénévoles ou élus, qu'ils interviennent de manière ponctuelle ou permanente, comment peuvent-ils porter collectivement une ambition pour le territoire ?

**Aider sans financer :
quels nouveaux rôles pour les maires et les élus locaux ?**

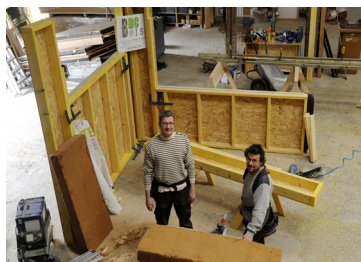
Entreprises et territoires : quels développements croisés ?

**Habitants et acteurs : quelles nouvelles initiatives
pour le développement du territoire ?**

**Mardi 15 mars 2016
de 9h30 à 16h30**

Centre des Congrès La Locomotive - Vizille - Isère

**Journée co-organisée avec Cap Rural, centre de ressources sur les pratiques
et les métiers du développement local**



Rencontres Territoires en Auvergne – Rhône-Alpes

9h30 : Entrées en matière par Bernard Privat, co-président du Conseil Local de Développement Alpes Sud Isère (CLD) et Guillaume Gontard, chef de projet local du Contrat de Développement Durable Rhône-Alpes Alpes Sud Isère (CDDRA)

Présentation des Rencontres Territoires par **Claude Grivel**, président de l'Unadel

Animation de la journée : **Cécile de Blic**, consultante

10h : Intervention initiale « *Comment renouveler les modes d'intervention en faveur du développement économique territorial ?* »

Par **Sylvain Baudet**, chargé de mission développement économique territorial – CDC Mairie-conseils

10h30 : Table ronde « *Quel intérêt à agir ensemble pour le territoire ?* »

Avec **Cyrille Drujon d'Astros**, président de la Communauté de Communes du Pays des Écrins, maire de Freissinières

Corinne Laye Barbier, chef d'entreprise

Guillaume Gontard, chef de projet local du CDDRA Alpes Sud Isère

Anne Carton, directrice de Cap Rural

Axel Othelet, directeur du Carrefour des Pays Lorrains

12h15 : Déjeuner

Participation : 12 euros par personne avec réservation préalable [via le formulaire d'inscription](#). Paiement sur place

13h45 : Ateliers « *Comment agir ensemble ?* »

Aider sans financer : quels nouveaux rôles pour les maires et les élus locaux ?

Animation Unadel

Entreprises et territoires : quels développements croisés ?

Animation CDDRA Alpes Sud Isère

Habitants et acteurs : quelles nouvelles initiatives pour le développement du territoire ?

Animation CLD Alpes Sud Isère

15h15 : Restitution et perspectives

Pour une meilleure synergie entre les acteurs au service du développement du territoire

Animation par **Élise Turquin**, chargée de mission en ingénierie du territoire

16h : Conclusion collective

- **Rencontres gratuites, places limitées**
- **Inscriptions : [via ce formulaire](#)**
- **Contact : communication@unadel.org / Tél : 01 45 75 91 55**

Retrouvez toutes les informations sur www.unadel.org

