

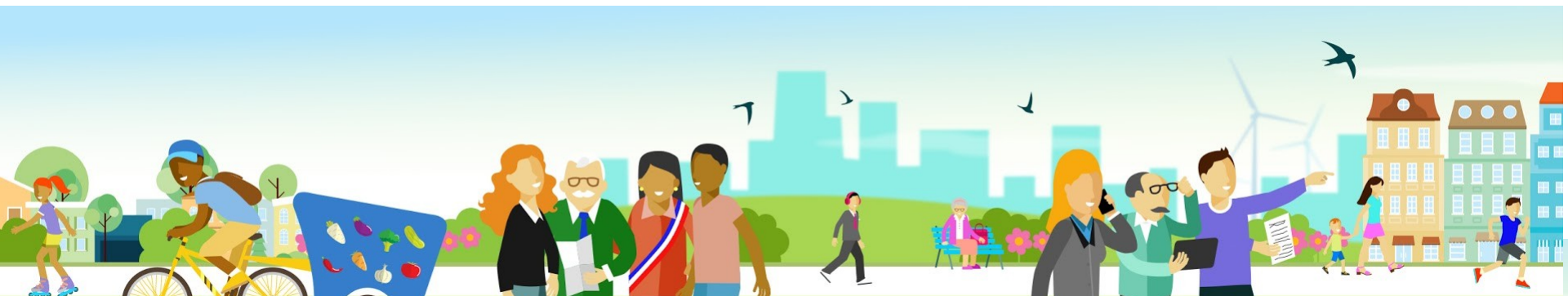
Journées des territoires de l'UNADEL - 25/11/19



Benoît Simon, Président

AGIR sans **SUBIR**

Les territoires relèvent le défi écologique et social



Transformer notre monde : l'Agenda 2030 pour le développement durable



Une crise écologique globale



- Un rythme d'extinction des espèces 100 fois **supérieur** au rythme naturel d'extinction
- De **25 à 50%** des espèces actuelles auront disparu d'ici 2050
- Une biodiversité ordinaire autant touchée que la biodiversité extraordinaire
- Les forêts tropicales concentrent 70 à 90% de la biodiversité terrestre
- L'effondrement des populations d'insectes



- **0,3 %** seulement de l'eau terrestre est de l'eau douce utilisable par l'homme. Les 2/3 de cette eau douce sont contenus dans les glaciers.
- La consommation d'eau sur la planète atteint 4 milliards de m³, ce qui est supérieur aux capacités de renouvellement des réserves.
- Et devrait atteindre 4,7 milliards de m³ par an d'ici 2020 .
- Les réserves d'eau par habitant et par an sont de 6.600 m³ en 2010, et les prévisions indiquent qu'en 2025 elles seront de **4.800 m³**. Elles étaient de 15.000 m³/an/hab en 1995



- Une augmentation de la température moyenne de la planète de **0,78 °C** sur un siècle d'après le Giec.
- La température moyenne a augmenté d'environ **1,3 °C** en France métropolitaine.
- Au niveau mondial, les quatre dernières années sont les plus chaudes jamais enregistrées
- Conséquences attendues : élévation du niveau des mers, évolution des régimes de précipitation ; augmentation des phénomènes extrêmes ; évolution des aires de répartition des espèces

Des inégalités multidimensionnelles : les personnes



13 ans d'écart d'espérance de vie entre les plus pauvres et les plus aisés - ATD Quart Monde



Accès à la nourriture : 1 Français sur 5 est en situation de **précarité alimentaire** - CFSI



La France fait partie des pays les plus inégalitaires en matière de santé de l'Europe occidentale. Les femmes victimes d'un accident cardiaque sont prises en charge avec **une heure et demie de retard** par rapport à un homme



Un enfant âgé de moins de 3 ans ayant au moins un parent cadre produit **500 mots en 20 minutes**, tandis qu'un enfant de parent non-diplômé en exprime **300** (INSERM, 2014)



Genre : écart de salaire entre les femmes et les hommes de **9%**, à travail et statut égal - WECF France

Des inégalités multidimensionnelles : la prospérité



7 ÉNERGIE PROPRE
ET D'UN CÔÛT
ABORDABLE

Accès à l'énergie : **12 millions de Français** en situation de précarité énergétique - CLER



8 TRAVAIL DÉCENT
ET CROISSANCE
ÉCONOMIQUE

Accès à un travail décent : **3,4 millions de travailleurs pauvres** en France - CFDT - 1 million de plus depuis 2008



9 INDUSTRIE
INNOVATION ET
INFRASTRUCTURE

17% des Français n'ont pas de connexion Internet à domicile. Ces Français sont surtout des femmes, des seniors, des non-diplômés, et des ruraux - Enquête Capacity sur les usages numériques des Français, IMT Atlantique /Marsouin (2017).



10 INÉGALITÉS
RÉDUITES

Des **écarts de niveau de vie** en 2016 proches de ceux des années 90 (Portrait social de l'INSEE)



11 VILLES ET
COMMUNAUTÉS
DURABLES

5 millions d'habitants vivent dans plus de 1500 quartiers prioritaires en France. Parmi ces habitants, 2 millions vivent sous le seuil de pauvreté.



12 CONSOMMATION
ET PRODUCTION
RESPONSABLES

26 948 foyers agricoles français sont bénéficiaires du RSA (sur un peu moins de 450 000)

Max Havelaar

Des inégalités multidimensionnelles : la planète



6 EAU PROPRE ET ASSAINISSEMENT

Accès à l'eau et à l'assainissement : **650 000 Français** n'ont pas accès à un service à l'eau potable et à des toilettes – Coalition Eau



13 MESURES RELATIVES À LA LUTTE CONTRE LES CHANGEMENTS CLIMATIQUES

Des émissions de CO2 des Français les plus riches **40 fois plus élevées** que celles des plus pauvres – Notre Affaire à Tous



14 VIE AQUATIQUE

200 millions de personnes dans le monde menacées par une montée des eaux d'environ 1 mètre en 2100 (Strauss et Al, 2015). En France métropolitaine, **850 000 personnes** vivent actuellement dans des « zones basses », dont l'altitude est inférieure aux niveaux atteints par la mer lors de conditions météo extrêmes – Surfrider Foundation

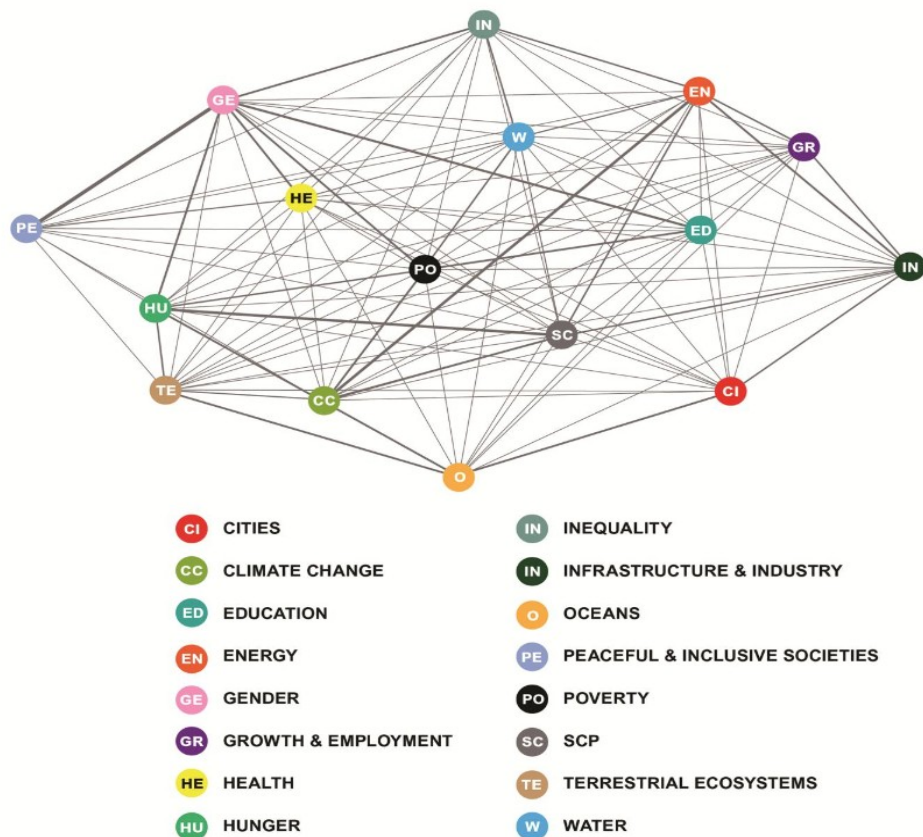


15 VIE TERRESTRE

La part attribuable aux facteurs sociaux et environnementaux pèserait pour **80 %** dans la constitution des inégalités de santé (PNSE)

Des inégalités
interreliées :
on ne réussira
pas les défis
écologiques sans
réussir les défis
sociaux

Figure ES-0-2. Links among SDGs through their targets, based on scientists' assessment



Quelles réponses possibles pour les territoires ?



1 PAS DE PAUVRETÉ

CCAS, convention d'appui à la lutte contre la pauvreté et d'accès à l'emploi



2 FAIM «ZÉRO»

PAT, restauration scolaire ...



3 BONNE SANTÉ ET BIEN-ÊTRE

Maisons de santé, prévention santé, PMI



4 ÉDUCATION DE QUALITÉ

PEDT, Plan mercredi, Réussite éducative



5 ÉGALITÉ ENTRE LES SEXES

Exemplarité des collectivités



6 EAU PROPRE ET ASSAINISSEMENT

Mise à disposition gratuite de bornes fontaines et d'installations sanitaires, recherche des fuites d'eau ...



7 ÉNERGIE PROPRE ET D'UN CÔTÉ ABORDABLE

SLIME, ENRCC, TEPCV, ...



8 TRAVAIL DÉCENT ET CROISSANCE ÉCONOMIQUE

Soutien à l'ESS



9 INDUSTRIE, INNOVATION ET INFRASTRUCTURE

Filières locales de matériaux bio-sourcés, économie circulaire...



10 INÉGALITÉS RÉDUITES

MSAP, hébergement urgence lutte contre les discriminations



11 VILLES ET COMMUNAUTÉS DURABLES

Contrat de ville, utilisation d'écomatériaux locaux, déplacements doux, espaces publics accessibles à tous ...



12 CONSOMMATION ET PRODUCTION RESPONSABLES

Soutien à l'agriculture bio, développement des circuits courts, ressourceries, clauses d'insertion...



13 MESURES RELATIVES À LA LUTTE CONTRE LES CHANGEMENTS CLIMATIQUES

PCAET, îlots de fraîcheur, aides à la rénovation thermique des logements



14 VIE AQUATIQUE

GEMAPI



15 VIE TERRESTRE

Zéro artificialisation, plan pollinisateurs, lutte contre les EEE ...