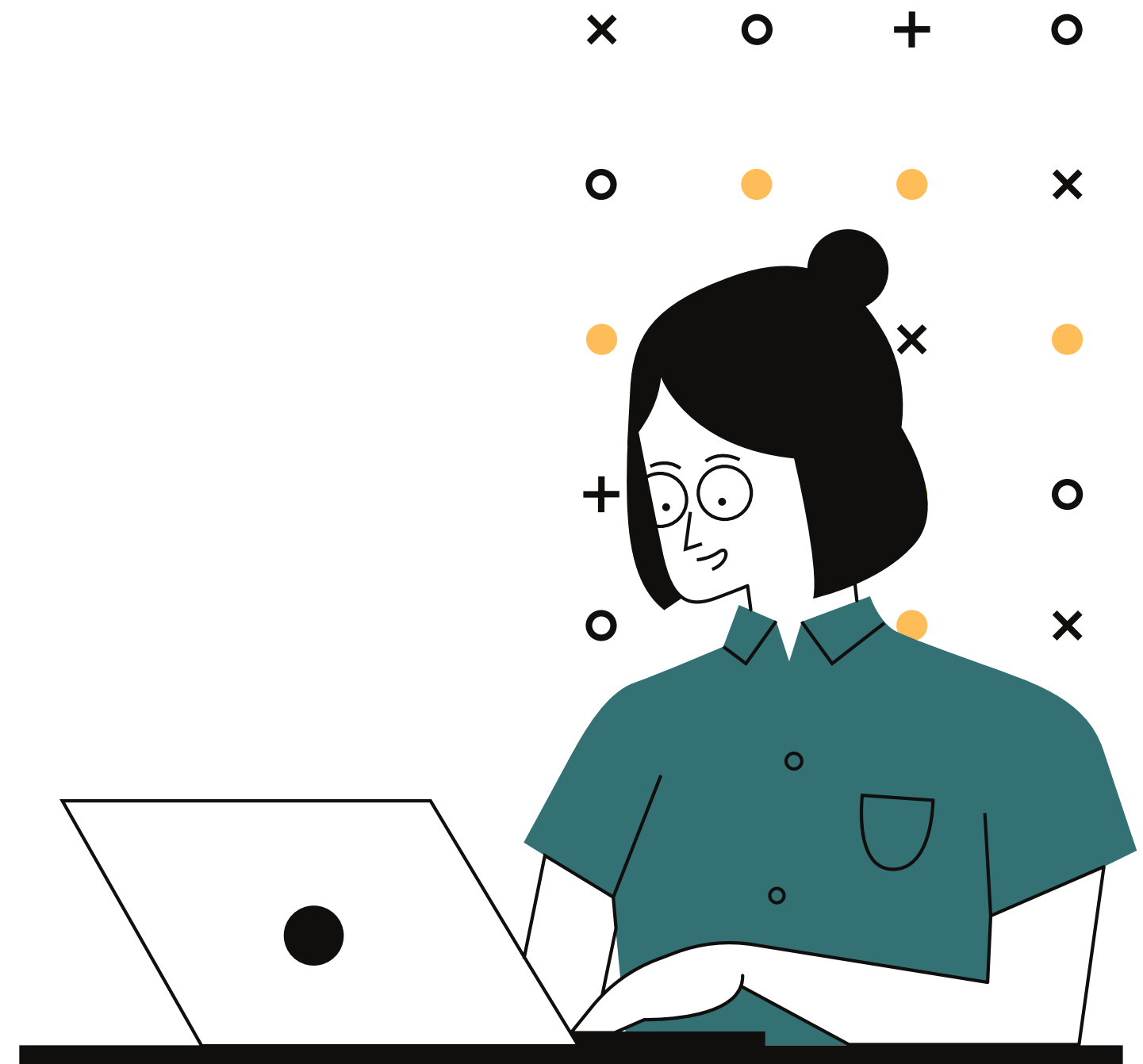


Formation

Géographe spécialisée en sciences territoriales et en développement durable

Parcours récent dans la facilitation



03

× ○ + ○

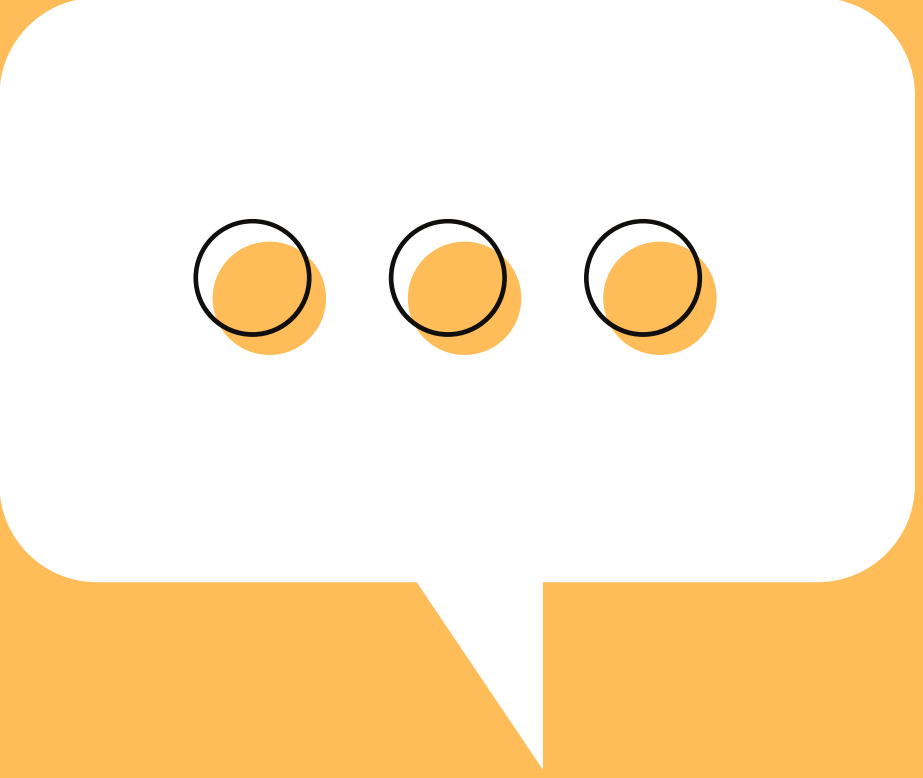
○ ● ● ×

● ○

+ ×

○ ●

● ○

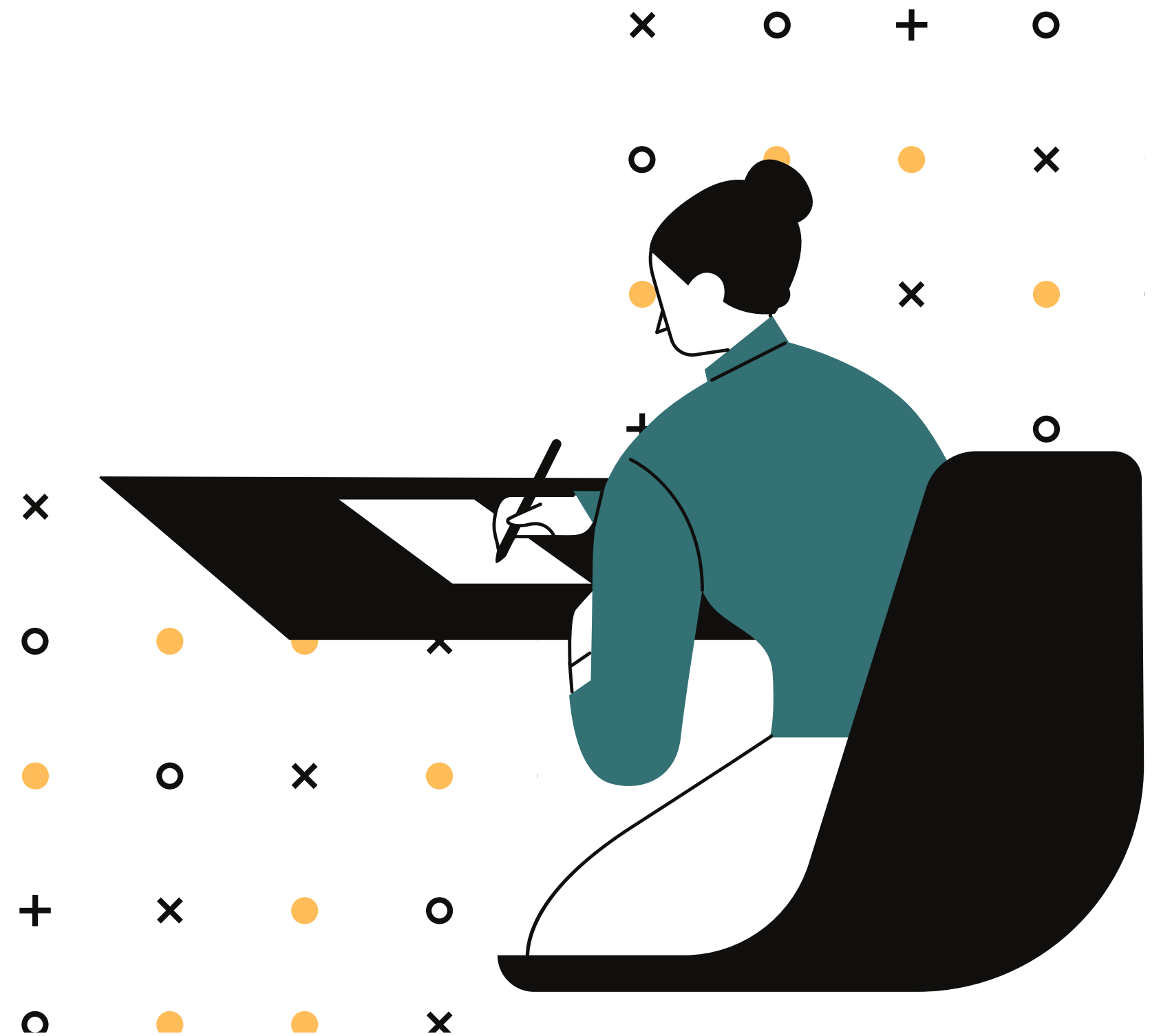


“Un spécialiste, c'est quelqu'un qui sait tout sur quelque chose et rien sur tout le reste.”

Ambrose Bierce

Spécificités

- **Gestion de projets transverses**
- **Facilitatrice à l'intelligence collective**
- **Développeuse de projets territoriaux**



Mon job

**Chargée de projet
coopérations territoriales à
Bordeaux Métropole**



×	○	+	○
○	●	●	×
●	○	×	●
		●	○
		●	×



L'interterritorialité



Les flux de personnes, marchandises, capitaux, informations, idées, innovations, technologies ne cessent d'augmenter, les pratiques quotidiennes des citoyens, usagers et habitants des territoires font très largement fi des frontières administratives.



Les individus doivent se déplacer, bien au-delà du périmètre de leur commune de résidence, pour travailler, se former, accéder aux biens de consommation courante, services, aménités, environnements et ambiances qu'accueillent des lieux différents, pour leurs relations sociales...



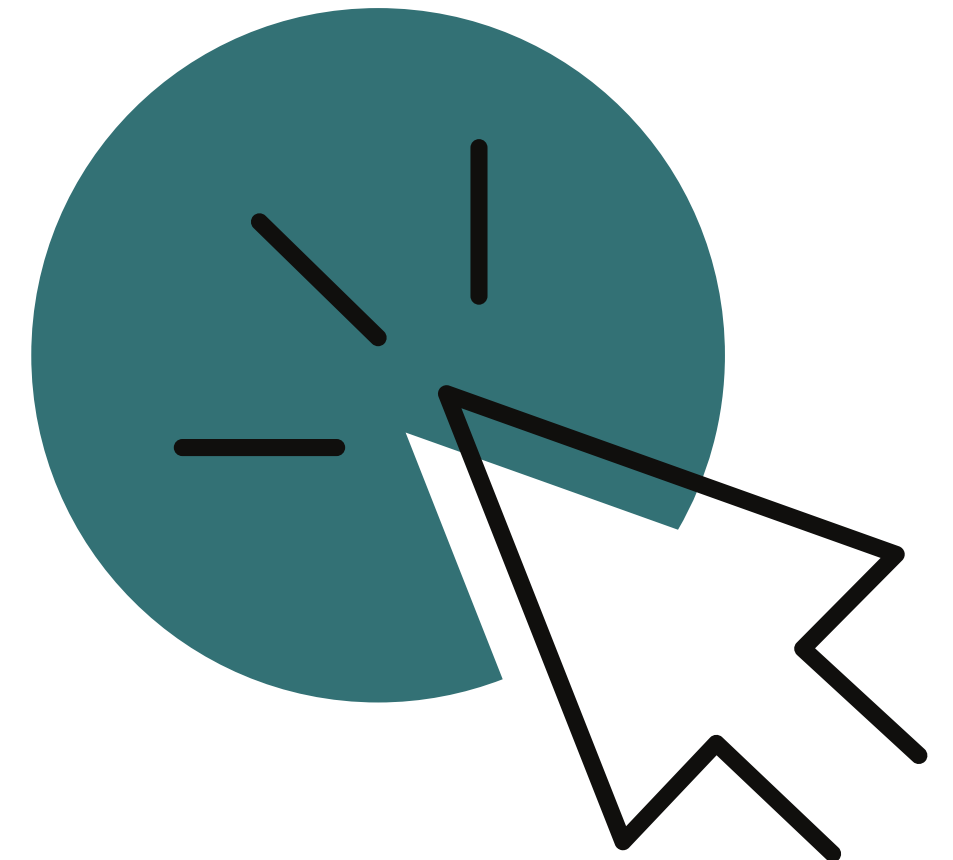
Les élus des collectivités doivent penser et se projeter au-delà des limites de leurs territoires respectifs, articuler leurs compétences et interventions, à plusieurs échelles

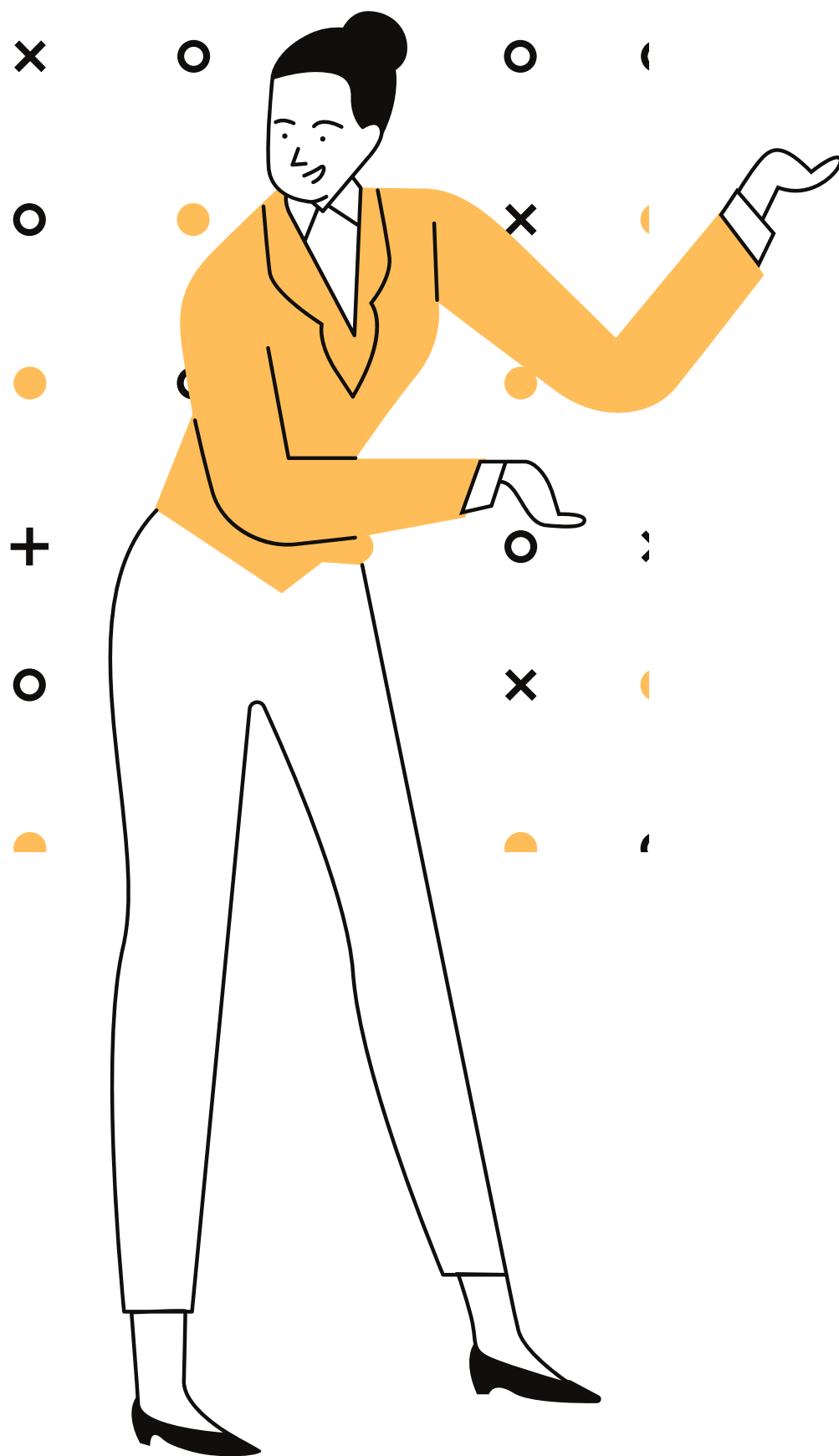
Coopération

Coopérer signifie « œuvrer, travailler ensemble

»

La coopération correspond à l'état d'esprit et au mode de comportement selon lesquels les individus conduisent leurs actions, relations et échanges d'une manière non conflictuelle ou non concurrentielle





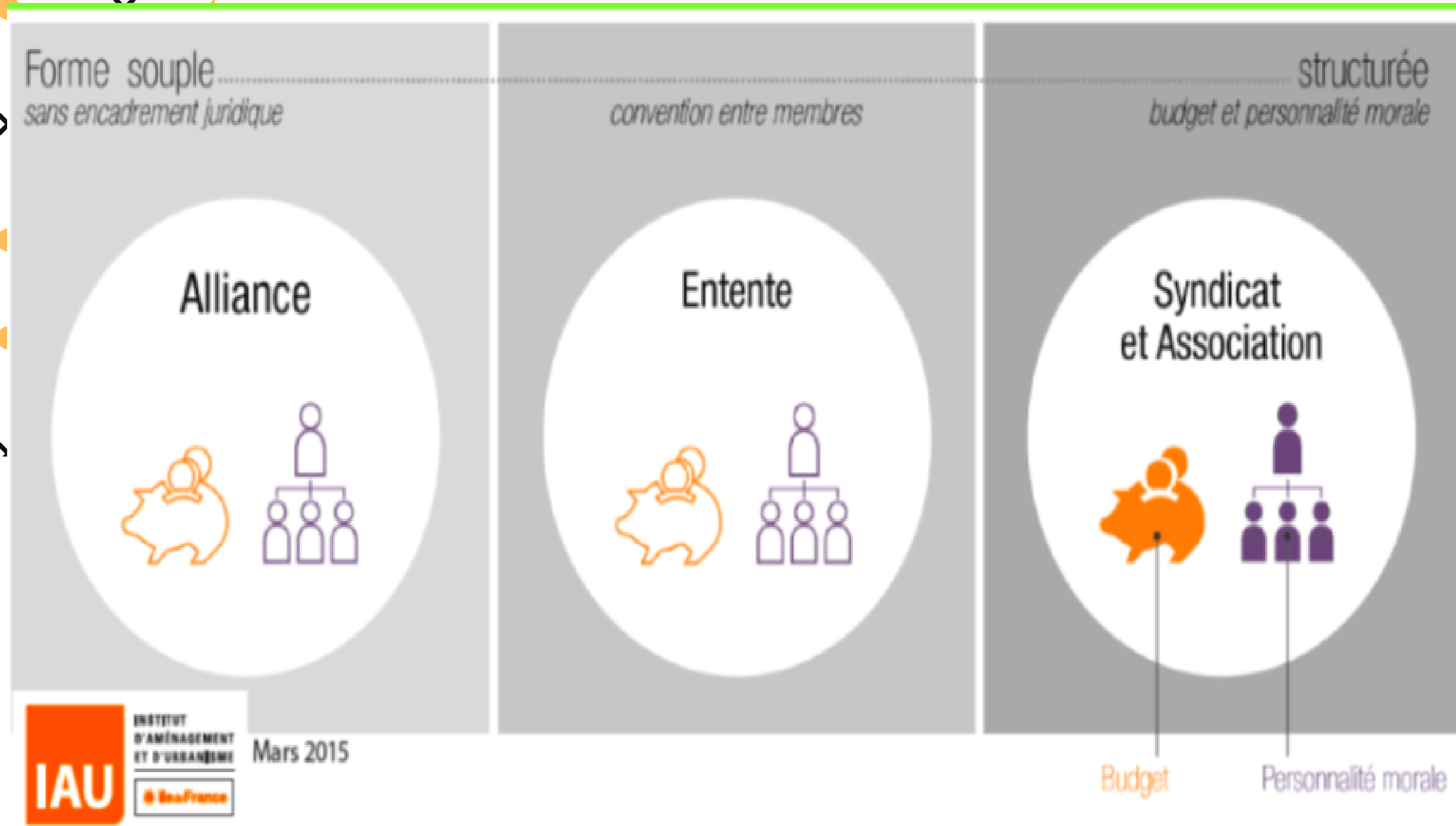
Coopération

Il existe diverses modalités de coopération, librement consenties, entre collectivités et établissements publics de coopération intercommunale (EPCI), et pouvant associer d'autres types d'acteurs.

Ces outils de coopération répondent à quatre critères :

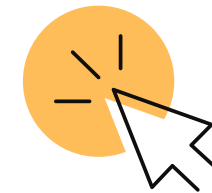
- Un objet
- Un mode de regroupement et de fonctionnement
- Des membres
- Des échelles de territoires différents

Coopération

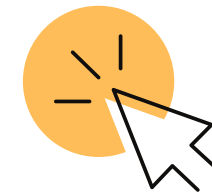


Méthodo

x o +
o ● ● x
● o x ●
+ x ● ●
o ● ●



Organisation de groupes de travail sur 4 axes



Rencontres politiques territoriales



Travail partenarial avec le Département, la Région, le Sysdau et l'Agence d'urbanisme

Dynamique de projet

- 01** Une volonté partagée et un portage politique fort

- 02** Constitution d'une équipe projet en interne efficace et volontaire

- 03** Relation avec les territoires apaisés et interlocuteurs techniques identifiés

- 04** Travail partenarial complémentaire et cohérent

Equipe projet



Etablissements Publics
de Coopération
Intercommunale (EPCI)

Pilotes thématiques

Accessibilité (mobilités,
habitat...)

Gouvernance
alimentaire interterritoriale

Développement
économique durable et solidaire

Transitions
écologique et énergétique

Référents opérationnels
territoriaux

Pilotes ressources

Mobilisation citoyenne

Conseil, innovation et
communication

Finances, juridique et RH

Référents opérationnels
métropolitains

x	o	+	o
o	o	o	x
o	o	x	o
x	o	o	o

Equipe projet



Equipe des coopérations territoriales

Facilitateur et coordonnateur du projet
Assure le lien avec la direction générale et avec le cabinet du président
Porte d'entrée des territoires

Pilotes ressources

Assure une communication interne et externe du projet
Veille à l'implication des acteurs et des citoyens à la démarche
Anticipe les futurs montages juridiques et financiers
Soutien à l'animation transversale et à l'innovation

Pilotes thématiques

Anime (ou co-anime) les groupes de travail
Fixe la feuille de route thématique
Fédère les référents opérationnels

Référents opérationnels

Identifie les actions opérationnelles et garantit leur mise en oeuvre

Au menu cette année



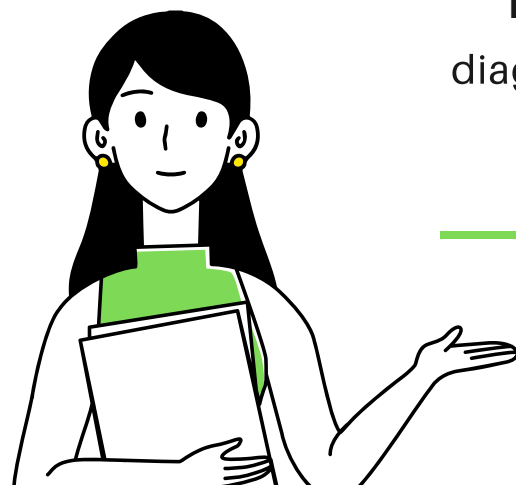
Animation des **groupes de travail** sur quatre sujets prioritaires

Partage de diagnostics et de stratégies

Elaboration de **feuilles de route** communes

Identification de **pistes concrètes** de coopération

Déclinaison par territoire avec **engagement sur des actions de coopération**



01 Une volonté partagée et un portage politique fort

02 Constitution d'une équipe projet en interne efficace et volontaire

03 Relation avec les territoires apaisés et interlocuteurs techniques identifiés

04 Travail partenarial à
