



PETR FQVD  
FIGEAC QUERCY  
VALLEE DE LA DORDOGNE

# Projet de Recherche-Action pour la création des indicateurs de Bonheur Local Brut



# Le Bonheur Local Brut

*c'est ici et maintenant !*



## Quoi ?

Mesurer ce qui compte vraiment. Mesurer ce que les citoyens vivent au quotidien plutôt que ce qu'ils produisent. Le bonheur constitue une aspiration fondamentale de chacun.e et recouvre des domaines larges et subjectifs. Mais le bonheur c'est aussi le collectif et le territoire. Le PIB est aujourd'hui l'outil unique qui permet de mesurer "vitalité et richesse" d'un territoire. Il nous faut réinventer ensemble cette vision dans l'objectif de créer des indicateurs qui montreront ce à quoi nous sommes attachés et qui guideront les politiques locales.



## Comment ?

Un projet qui s'inscrit dans la recherche-action en partenariat avec un chercheur de l'université de Toulouse Capitole et fondé sur une méthodologie résolument tournée vers la participation citoyenne.

## Participer ?

Vous voulez mieux connaître le territoire, rencontrer des habitants, apporter vos connaissances au projet, alors venez participer au Bonheur Local Brut !

- en suivant sa construction sur le site [petr-fqvd.fr](http://petr-fqvd.fr)
- en accueillant un temps d'échanges dans votre commune, votre association, etc.

Pour cela contacter Marion Bonvarlet au 07 89 09 42 51 ou sur [developpement@petr-fqvd.fr](mailto:developpement@petr-fqvd.fr)



## Un nouveau projet pour le PETR FQVD

# Les indicateurs de Bonheur Local Brut (BLB)

Mesurer ce  
qui compte  
vraiment

## QUOI ?

Le territoire du PETR présente un effet local faible. L'effet local regroupe l'ensemble des effets liés aux spécificités du territoire. De nombreux facteurs, difficilement quantifiables, se cachent derrière l'effet local, particulièrement les dynamiques de coopération entre acteurs et le niveau d'aménités offert par le territoire. Les habitants et les nouveaux arrivants mettent souvent en avant les éléments qualitatifs du territoire comme autant de facteurs d'attractivité et de bonheur : les paysages, le patrimoine, la douceur de vivre, les liens sociaux, la culture. Ainsi, mesurer ce que les habitants et acteurs vivent au quotidien plutôt que ce qu'ils produisent : voilà l'essence de la transition que nous souhaitons mener sur notre territoire rural.

## POURQUOI ?

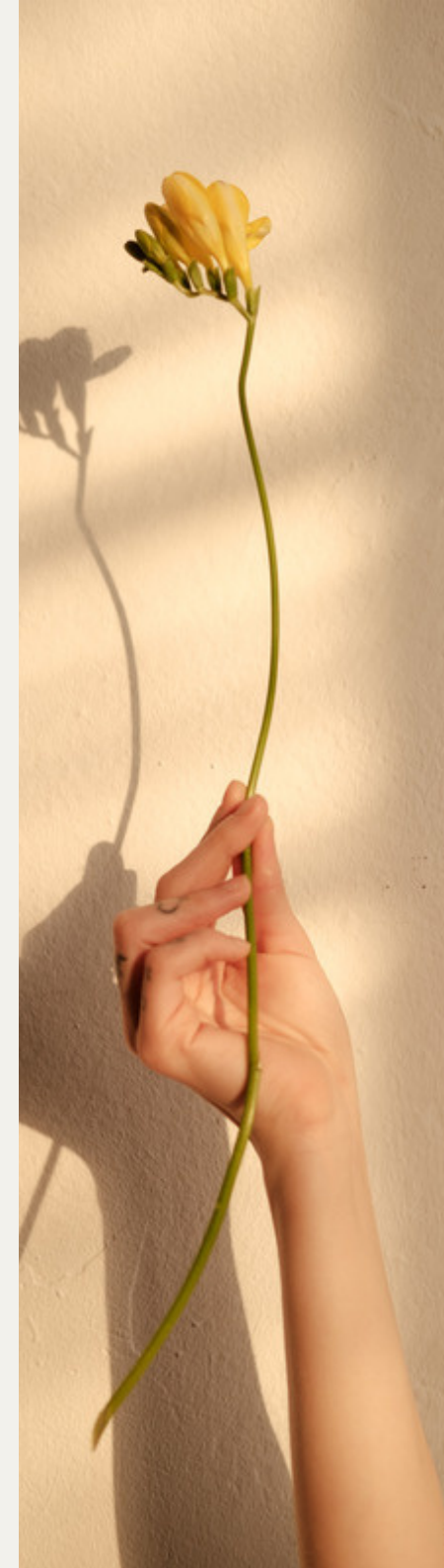
La création des indicateurs du BLB pour :

- permettre la mesure de la richesse « autrement », mesurer ce qui compte et ce qui fait le bonheur sur le territoire selon ceux qui le pratiquent
- évaluer ce qui doit être protégé, valorisé ou préservé afin de déterminer des enjeux de développement pour la transition territoriale
- mettre en exergue des initiatives, des actions ou des voies de développement déjà pratiquées qui ne sont pas connues par tou.te.s et ainsi créer de nouvelles synergies entre acteurs.
- évaluer ces actions ou des politiques publiques menées, sous un référentiel commun et partagé

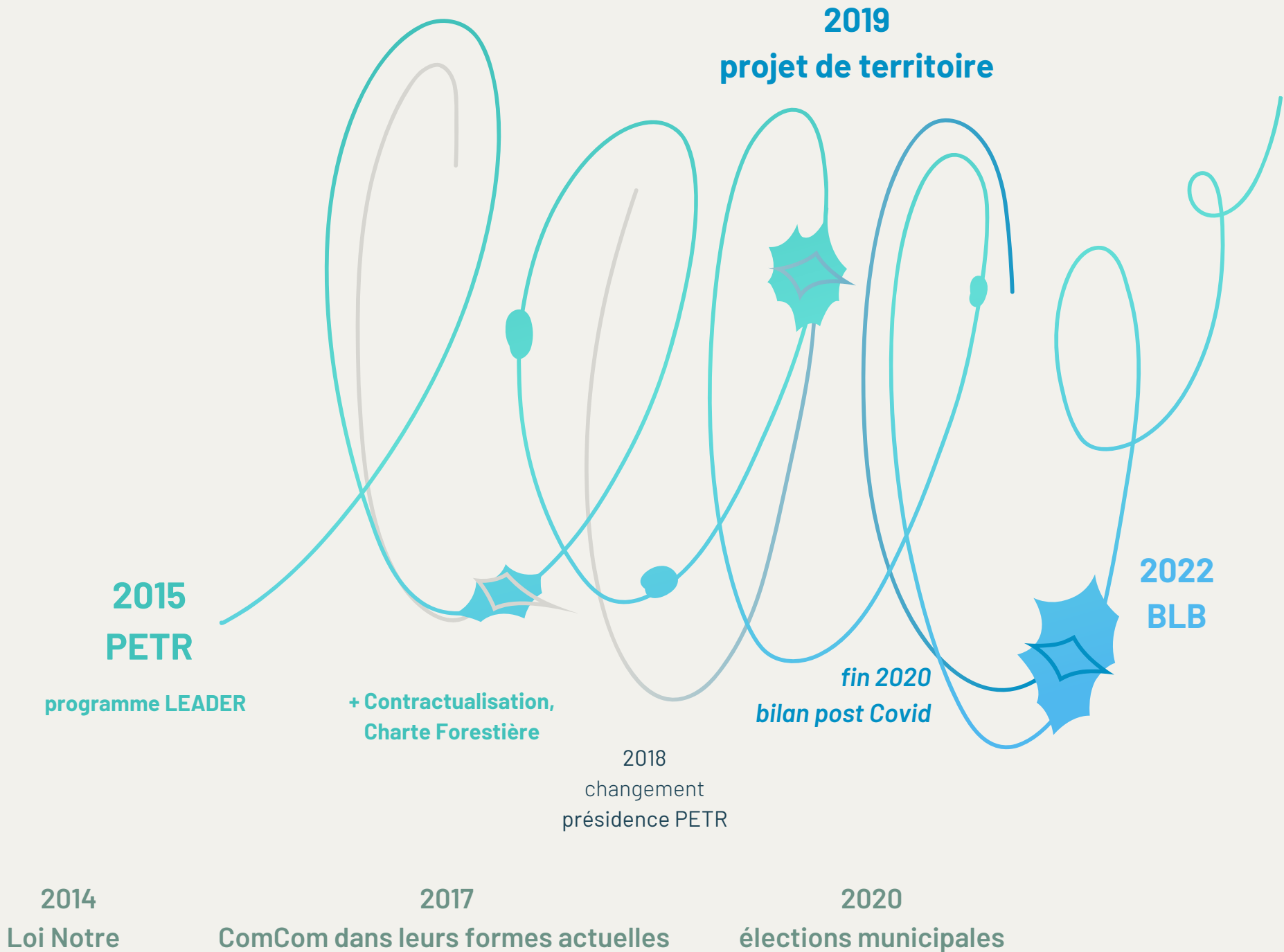
## COMMENT ?

Un projet qui s'inscrit dans la recherche-action en partenariat avec une Université et avec une méthodologie fondée sur la participation citoyenne.

Retrouvez toutes les informations sur  
[www.petr-fqvd.fr](http://www.petr-fqvd.fr) et en contactant le  
PETR au 05 65 14 08 69



# ...d'où vient ce projet de création d'indicateurs de Bonheur Local Brut...



# 2019 - élaboration du projet de territoire

une obligation légale avec laquelle il est possible de composer

"Garantir les conditions du développement éco, env, soc"

Proposition du PETR : Mobiliser les acteurs et les élus autour d'un **projet commun**, pas d'un plan d'action



analyse des flux économiques (approche qui a déstabilisé)  
potentiel de captation de richesse et propension à consommer localement  
MAIS économie présentielle en perte de vitesse  
effet local positif mais faible (coopération entre acteurs)

## Diagnostic

**mettre en mouvement, faire se rencontrer les gens, dynamique de transition**



10-15 personnes  
composition **hybride** (comcom, chef entreprise, culture, asso, technicien, élu)  
1 réunion/mois « en session » avec le bureau étude

## Equipe-projet



**être là  
à 360°**



Définition d'enjeux associés à des chantiers, entrer dans l'action  
un Chantier est une équipe voué à être **autonome et à diffuser sur le territoire**

Intersession tous les 2 mois

## Chantiers



5 chantiers :

- **dessine moi ton agriculture**
- **diversification économique**
- **épargne locale**
- **indicateurs BLB**
- **incubateur de territoire**

*fin 2020*

*bilan post Covid*

*avec bureau étude*



Des écosystèmes se sont formés mais pas autonome  
chantier vu comme chantier du petr et non chantier du territoire

Gouvernance interne au petr

Forme de langage, habitude de travail.... ce qui parle à un élu, à un acteur culturel, à un entrepreneur...



# Rythme et mode de construction du projet de territoire

- Commission mixte
- ✳ Session
- ✳ Intersession : Chantiers réunis
- ✳ Chantier
- Assises du PETR

*préfiguration du Projet de territoire*



*Construction du Projet de Territoire avec le bureau d'étude*



*Bilan Post-Covid avec Bureau d'étude*



*Autonomisation des Chantiers*



# 2022 un chantier porté par le PETR

## la création des indicateurs de Bonheur Local Brut

### ● **Point de départ** : niveau faible d'effet local

- « on ne jette rien » : reconnaissance de la nécessité des actions existantes  
(différentes politiques publiques et indicateurs déjà existants à échelle locale, régionale et nationale)
- Mais le contexte, multi-crisis enchevêtrées rend l'existant « non-suffisant » pour le présent et pour l'avenir. Cela nous invite collectivement à une mutation.
- Est-ce que nous préférons choisir la direction de cette mutation ? Quel est notre choix ? Quelle est la direction commune ? Pour ce territoire ?
- Comment s'orienter dans ce changement et dans la direction choisie ?

***dimension collective, vision collective, orienter les politiques publiques***

### ● **Commande politique** :

- mettre en avant les aménités du territoire (attractivité), les éléments différenciants
- transposabilité de la démarche : c'est ce qui a orienté le choix de l'accompagnement du projet par un chercheur

### ● **Une recherche-action qui démarre en février 2022 autour d'une équipe projet d'une dizaine de personnes**

- côté recherche : Gabriel Colletis, économiste (Toulouse 1)  
rejoint par Maryse Salles, Système d'informations (Toulouse 1)
- côté territoire : des élus, l'équipe du PETR (dont une chargée de mission BLB), un citoyen

### ● **Approche méthodologique**

à partir d'un modèle d'ingénierie pour la dé/construction des dispositifs de pouvoir constitués et produisant des connaissances élaboré par M.Salles et G.Colletis initialement appliqué aux relations économiques.

*"il s'agit dans un premier temps de révéler les dispositifs existants (qui sont en majeure partie cachés), puis d'identifier leurs pratiques et leurs rôles, enfin d'analyser le système doté de cohérence qu'ils constituent"*

SALLES M, COLLETIS G (2013) Déconstruire la doxa dominante construire une pensée politique alternative.

Du lien entre les représentations, les principes et les normes. LoSguardo, The Instruments of the Power

XIII (10): 391-414



# cheminer vers un nouveau modèle de développement local

## changer de lunettes

*Parti pris*

Notre modèle de développement actuel est responsable du contexte présent. Les crises sont enchevêtrées. Nous voulons participer à chercher un nouveau modèle de développement. Une nouvelle boussole est nécessaire pour s'orienter.

## fabriquer notre boussole

### caractéristiques

### directions

« de transition »  
= pour mesurer/évaluer les étapes du changement  
= intermédiaire pour mesurer un changement qui n'est pas une fin en soi

Faire bouger la position/le curseur du système sur la polarité  
efficience - - - - - résilience

Centrée sur les relations, les liens

« Plurielle », multi-facettes

Faisabilité, robustesse, pérennité

Transversale, systémique

Vivante = évolutive, en prise avec le réel

Intensifier les relations au sein du territoire, en quantité et en qualité

Faire évoluer nos représentations collectives (mettre des mots sur les mots et créer du débat)

Accentuer la transversalité entre « silos »

Visibiliser les relations entre les différents systèmes



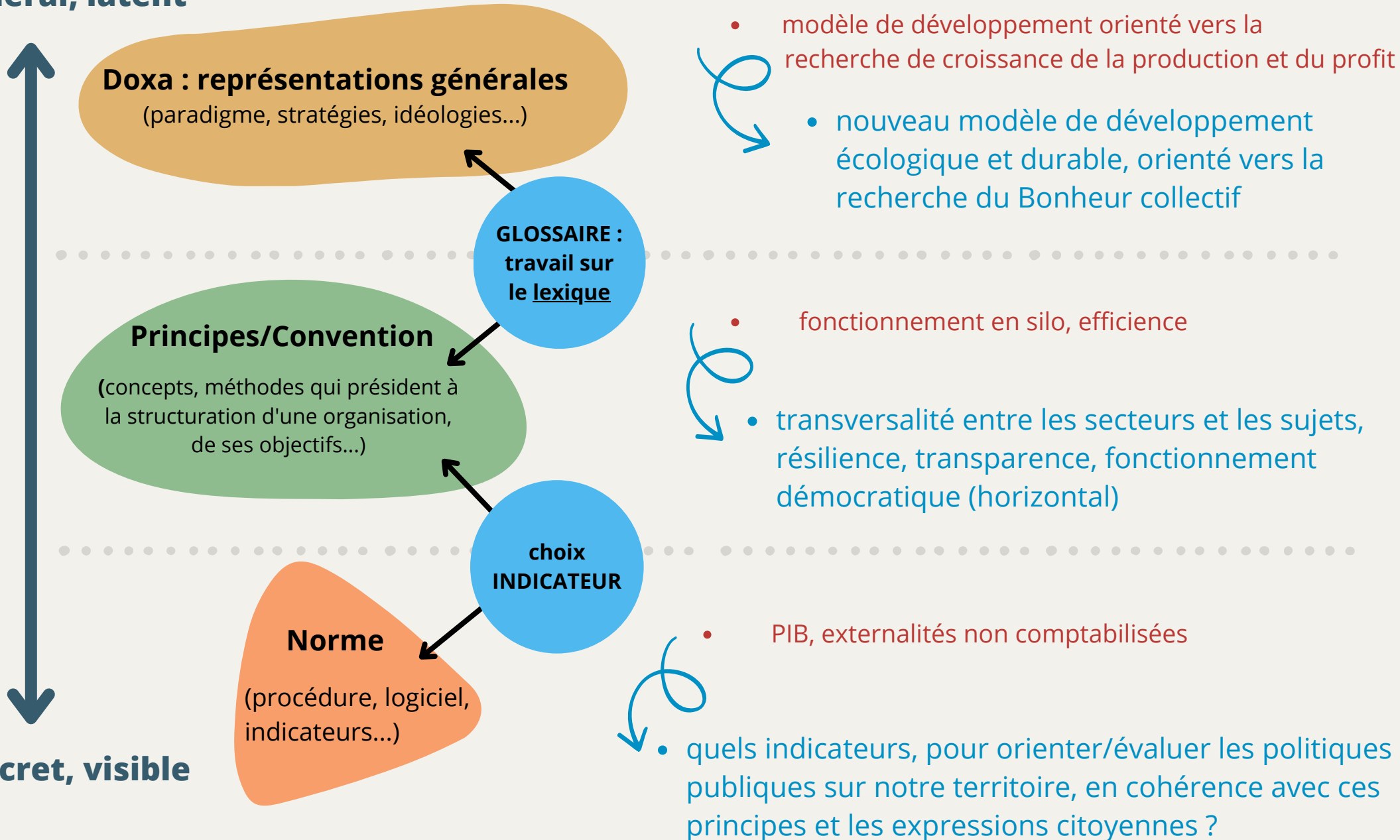
## le territoire comme espace vivant



# Dé/construire des dispositifs de pouvoir\*

# Projet de création des indicateurs de Bonheur Local Brut du PETR

**général, latent**



\*d'après Salles et Colletis (2013)

# méthodologie de "transition"

**BLB**

ajouter de la **transversalité** entre des sujets, des indicateurs existants



processus itératif  
essais-erreurs-ajustements

Etape 1  
indicateurs « acceptables »,  
cibles « successful ».  
Indicateurs sur lesquels  
on est sûr d'avoir les données  
accessibles

Etape 2  
indicateurs « plus ambitieux »,  
cibles plus hautes.

...

## chemin faisant

### **Equipe projet**

équipe chantier

### **Glossaire : 38 notions**

guinguettes et ateliers

### **indicateurs x10**

participation au projet national de recherche - action  
Rebonds de la 27<sup>o</sup> Région : nouveau modèle de  
développement économique

### **communication**

### **Cycle de concertation**

Mise en vie  
des indicateurs

## pistes

kit pratique à l'usage des élus,  
des chefs d'entreprise...

malette pédagogique

articulation au projet FET pour  
l'agroécologie-élevage en Ségala-  
Limargue

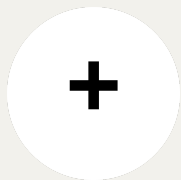
coopération LEADER

et vos idées...

# Glossaire

Attractivité	Développement	Patrimoine
Besoin	Diagnostic	Politiques publiques
Bien être	Donnée/information/connaissance	Régulation / Adaptation / Mutation
Bien vivre	Durabilité/Soutenabilité	Résilience
Bonheur	Ecologie	Ressources (d'un territoire)
Calme	Economie circulaire	Santé
Capacités / Choix / Autonomie	Effcience / Résilience	Sécurité
Collectif / Coopération	Environnement/Nature/Vivant	Sobriété
Conventions	Externalité	Social / Populations vulnérables
Crise	Identité	Territoire/Local
Croissance	Indicateur	Transition
Culture	Méthode	Valeurs
Démocratie / Concertation	Partage	

# Marqueurs du Bonheur collectif dans notre territoire



Liens, solidarité

proximité

Rencontre

tranquillité, calme

Valeurs partagées

avoir du temps

accès aux services

artisanat

économie coopérative

engagement et les initiatives citoyennes

à soutenir et à ne pas entraver

culture

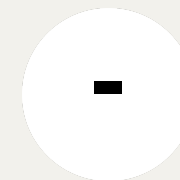
patrimoines

vivant

paysages

alimentation locale durable

installation de nouveaux paysan.ne.s



La rentabilité pour les biens communs

La recherche du contrôle et du pouvoir  
(par ex de la part des collectivités)

La solitude et le repli

Diminution et uniformisation des  
commerces

La dématérialisation des démarches

La dégradation des paysages, du  
patrimoine, de la nature.

# BLB - chemin...

\* journée de travail de l'équipe-projet (ou réunion)

■ Conseil Syndical, décision du PETR

~ consultation citoyenne, participation

📡 le projet BLB suscite les curiosités : partages d'expériences

Programme REBONDS (27°Région) - Recherche Action nationale - repenser le métier de développeur économique - phase exploratoire

## Réalisations (livrables)

### semaine de Guinguettes

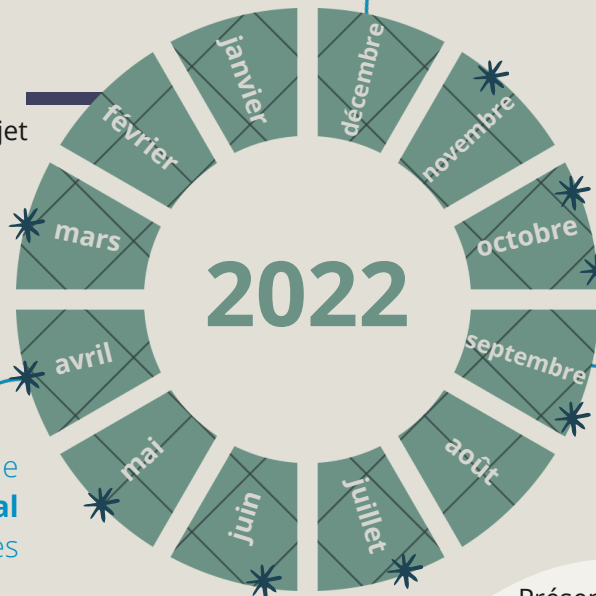
Assier, Gramat, Martel, Figeac, Latronquière  
70 personnes

à l'occasion des marchés hebdomadaires, interpellation des habitants sur ce qui fait Bonheur dans notre territoire

Partager les langages, les visions, mise en place de la méthode

Début de l'accompagnement scientifique du projet par G.Colletis

Réunion partagée avec le conseil municipal de St Cirgues



### expérimentation BLB

à l'occasion d'ateliers LEADER du PETR

entretiens collectifs avec des porteurs de projets

Présentation du travail en CS, validation poursuite projet

rencontres Il y a du Génie dans le Désert : invitation pour un projet de coopération LEADER

une équipe de recherche sur l'Innovation Territoriale d'AgroparisTech Clermont vient nous rencontrer

Reconnaissance du projet et premières réalisations ( audio, glossaire et indicateurs)

### Audio de Boris



cycle de concertation 1. Conférence des Maires du PETR

article dans DireLot

### 1° panel d'indicateurs

participation Programme REBONDS 27°Region

animation d'un atelier 40 ans ADEFPAT

### 1° version du Glossaire

Ocalia (projet Dynamo)

PETR Pyrénées Méditerranée (projet GRANULAR)

guinguette à Brengues

### atelier en intelligence collective

avec le CODEV du PETR

une équipe de recherche sur le Bien-vivre territorial de Toulouse 2, LISST, participe



# ...et pistes

REBONDS : phase exploratoire  
phase expérimentation  
(avec les ComCom)



application du BLB à la transformation  
agri-territoriale (dans le cadre de  
l'AMI Démonstrateur Territorial )

## Sur le terrain : mise en liens, mise en vie des indicateurs

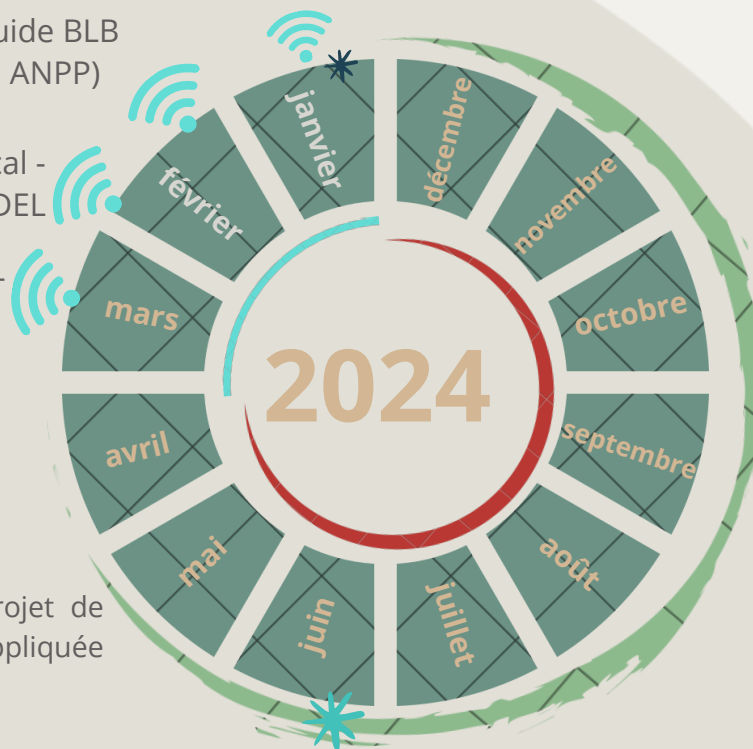
ANPP : table ronde BLB aux rencontres  
nationales  
+ sollicitation pour réaliser un guide BLB  
(Fabrique Spinoza, Vivre au Vert, ANPP)

Jeudi du Développement Local -  
UNADEL

After des 40 ans de l'ADEFPAT

articulation du BLB avec un projet de  
transformation agri-citoyenne appliquée  
à l'élevage en Ségala Limargue

Oh my Lot - Département du Lot  
PETR Grand Briançonnais



Co-construction du  
Séminaire sur le Bien-Vivre  
territorial  
LISST, Toulouse 2

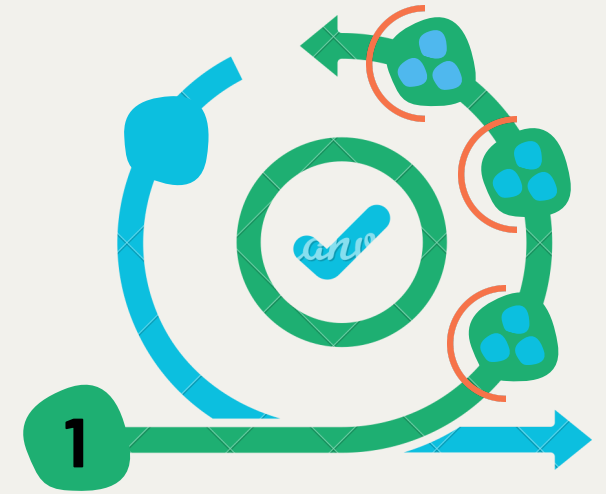
## Rodage et Réplicabilité



# Cycle de concertation

Processus d'appropriation territoriale de la démarche  
de création d'indicateurs de Bonheur Local Brut

*Embarquer les citoyens, les élus, les agents territoriaux*



## Cycle de concertation phase 1 : Conférence des Maires du PETR

+ CODEV du PETR + CODEV du Grand Figeac  
+ Services Développement ComCom

1

Objectifs et méthode

14 novembre 2023 à Théminettes 17h30-19h30

Partager largement et mettre en débat les premières avancées : Glossaire, Indicateurs

Ateliers en Intelligence Collective pour la mise en vie des indicateurs

“Comment vivre collectivement heureux, ici et demain ?”

Susciter l'engagement pour le Projet BLB (participation, organisation d'évènements, idées...)

# Le Bonheur Local Brut

*c'est ici et maintenant!*



## Quoi ?

Mesurer ce qui compte vraiment. Mesurer ce que les citoyens vivent au quotidien plutôt que ce qu'ils produisent. Le bonheur constitue une aspiration fondamentale de chacun.e et recouvre des domaines larges et subjectifs. Mais le bonheur c'est aussi le collectif et le territoire. Le PIB est aujourd'hui l'outil unique qui permet de mesurer "vitalité et richesse" d'un territoire. Il nous faut réinventer ensemble cette vision dans l'objectif de créer des indicateurs qui montreront ce à quoi nous sommes attachés et qui guideront les politiques locales.

## Comment ?

Un projet qui s'inscrit dans la recherche-action en partenariat avec un chercheur de l'université de Toulouse Capitole et fondé sur une méthodologie résolument tournée vers la participation citoyenne.

## Participer ?

Vous voulez participer à faire vivre le Bonheur Local Brut :  
- en vous joignant à l'équipe projet  
- en accueillant un temps d'échanges dans votre commune, votre association, etc.

Pour cela contacter Pauline Krupka - [developpement@petr-fqvд.fr](mailto:developpement@petr-fqvд.fr)

## Méthode de fabrication de la Boussole Bonheur Local Brut

### Préalable : Pourquoi fabriquer une nouvelle boussole ?

le nord n'existe plus, les points cardinaux ont changé  
ma boussole actuelle ne marche plus, elle ne m'aide pas à me repérer  
je ne cherche plus le nord

Notre modèle de développement actuel est responsable du contexte présent. Les crises sont enchevêtrées. Nous voulons participer à chercher un nouveau modèle de développement. Une nouvelle boussole est nécessaire pour s'orienter.

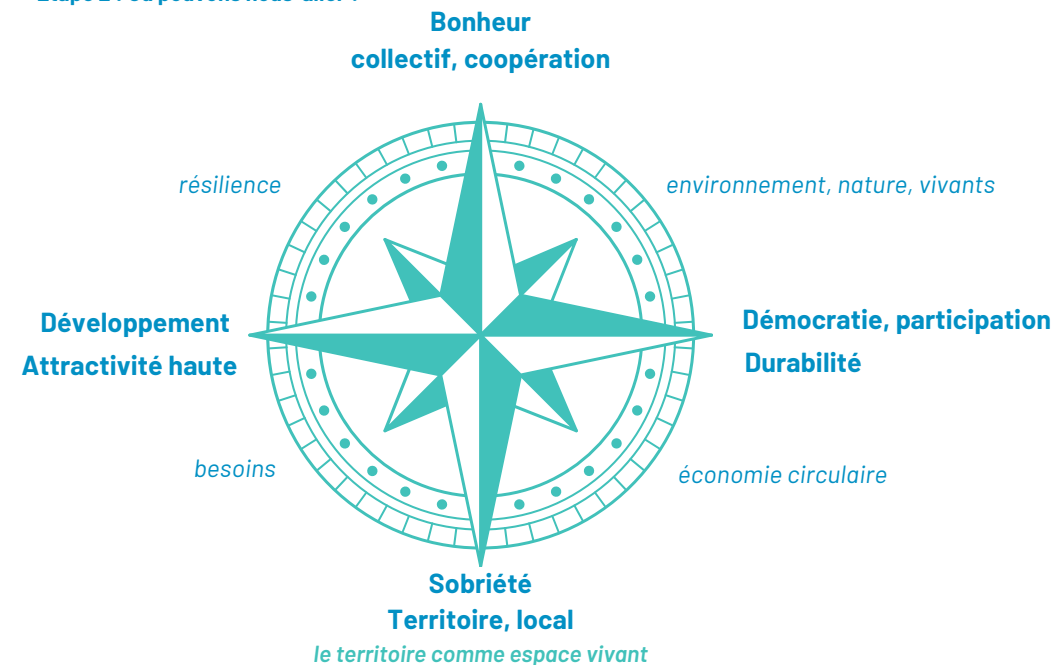
### Etape 1 : Qu'est ce qui nous aiderait à nous repérer ?

contexte d'incertitude : pas de voie unique pré-existante, pas de modèle unique  
explorer plusieurs directions simultanément  
évaluer la situation et adapter chemin faisant

beaucoup d'expérimentations, mais pas toujours connues

tisser des liens dans et avec d'autres territoires  
faire confiance et faire ensemble

### Etape 2 : Où pouvons nous aller ?



Un développement qui répond aux exigences d'attractivité haute et vise le bonheur collectif, un développement durable, qui permet de continuer dans le temps long, et donc sobre nécessairement relié au territoire car le bonheur collectif ne s'impose pas de façon descendante

### Etape 3 : Quels chemins choisit-on ?

Propositions des personnes présentes à la Conférence des Maires du 14 novembre 2023

Compte rendu de la Conférence des Maires

14 novembre 2023 - Théminettes

**Présentation et contribution  
au projet de création  
des indicateurs de  
Bonheur Local Brut**

38 participants (dont 22 élus)





## Pour être heureux collectivement, nous avons besoins de :

- répondre aux besoins fondamentaux

- de calme, de tranquillité, de temps

- créer des liens, s'ouvrir aux autres

- décider, créer, agir ensemble

### CRÉER

- Circuits courts
- Boutiques de producteurs
- Des outils pour se déplacer collectivement : Voies vertes, groupes Whats'ap, covoiturage

- Indicateur : temps par jour où l'on se déconnecte du téléphone

- favoriser l'innovation, la créativité
- favoriser la mixité d'usage (associations foncières libres, utiliser les PLUI pour favoriser la présence d'artisanat, de services de proximité)
- Des solutions collectives pour inclure

- Des espaces de débat
- Inclure les citoyens dans le Conseil économique et social local pour une consultation pour tous projet d'aménagement
- Inventer de nouveaux outils d'implication citoyenne

### CESSER

- le gaspillage

- De regarder les actus à la télé : anxiogène

- de compartimenter les usages, les profils
- l'exclusion (santé psychique, mobilité)
- La difficulté d'accéder aux logements pour les résidents (prix, disponibilité)

- Les pseudos implications citoyennes

### DIMINUER

- l'empreinte carbone

- L'ensemble des bruits nuisibles ( circulation de voitures, camions...)
- Indicateur : enquête à l'échelle d'une commune sur ce que sont les bruits nuisibles pour le collectif

- les zones d'activités trop spécialisées un peu partout
- la pression touristique de certains lieux, quelle jauge ?
- L'usage des tondeuses à gazons

- Les situations où le citoyen est mis devant le fait accompli

### AMPLIFIER

- La sobriété
- Politique du logement
- Proximité des services publics ou au public
- Programmation culturelle à l'année
- Qualité de l'air, de l'eau et de l'alimentation
- Notre environnement reconnu
- Notre tissu associatif riche

- La biodiversité
- Contact avec des gens, avec la nature
- Plus de chemins de randonnée
- Travailler à se connaître par l'organisation d'activité, pour densifier les liens, la fraternité, le dialogue : les plaintes se règlent entre les gens donc plus de tranquillité

- La mixité des usages et des profils sur le territoire
- l'accès de proximité aux services, aux cafés, au logement
- la mise en valeur des terres agricoles en commun (Associations foncières libres, installation de jeunes agriculteurs)
- La transmission des savoirs et savoirs faire

- Le pouvoir de porter plus collectivement les initiatives dans les communes
- Soutenir l'école rurale comme lieu de rencontre et lieu social pour décider
- Les espaces de vie sociale
- Le rôle des conseils de développement
- Encourager le bénévolat
- Éducation à la citoyenneté



- **Où pouvons nous aller ?**

**Bonheur**  
**collectif, coopération**

- densité économique relationnelle

*résilience*

- empreinte écologique

**Développement**  
**Attractivité haute**

- qualité de l'air
- réutilisation de l'eau

*besoins*

- tourisme
- logement

- estimer la vulnérabilité des populations

**Sobriété**

**Territoire, local**  
*le territoire comme espace vivant*

- alliances humain-vivant

- richesse de la vie collective associative  
*environnement, nature, vivants*

- financement de la sauvegarde  
du patrimoine

**Démocratie, participation**  
**Durabilité**

- soutenir les initiatives citoyennes
- nombre de débat publics proposés par  
les collectivités

*économie circulaire*

- nombre de SCIC, part de l'emploi ESS
- Rapport au temps (calme, tranquillité...)

- **Quels chemins choisit-on ? Comment y allons nous ?**

# Objectifs de mise en vie des indicateurs

## Au niveau de la structure PETR :

- intégrer les indicateurs dans les documents contractuels d'orientation des politiques publiques coordonnés par le PETR : *LEADER, CRTE, COT, CTO*
- faire le lien avec les techniciens des Communautés de Communes, dans leurs pratiques quotidiennes
- mettre à disposition un kit à l'usage des élus
- Utiliser les indicateurs de BLB pour évaluer le projet de territoire (révision 2026)

## Au niveau du territoire :

- proposer aux élus locaux, acteurs, habitants... de contribuer à la mise en vie des indicateurs en donnant des idées, en valorisant et portant la voix des actions qui vont dans ce sens (phase 2 de la concertation)

*exemple* : panorama des initiatives conviviales contribuant à dynamiser la "sociabilité villageoise" tels les cafés associatifs dans leur diversité de formes (en dur, itinérant, hebdomadaire...)

outil : cartographie participative

## Articulations

### Avec d'autres territoires ou acteurs extérieurs :

- programme REBONDS - **27° Région** - développement économique recherche action nationale (Magalie Talandier UMR PACTE Grenoble)

- **ANPP**

- souhaite s'appuyer sur le projet BLB pour produire un guide à l'usage des Pays et PETR
- le thème du Bonheur Local à l'honneur aux EGPP - 1 et 2 février 2024 à La Rochelle  
Alain Hébert et Gabriel Colletis ont participé à une table ronde

- Les **Localos** sur 3 entrées en discussion :

- Traduire ce qui a été travaillé en plan d'action stratégique et tactique.
- Animation territoriale
- Mise en récit

### Au niveau du territoire :

- expérimentations REBONDS : avec qui dans les ComCom ?  
enjeu d'engager les services Développement pour l'utilisation effective des indicateurs BLB
- FET - agroécologie et élevage en Ségala-Limargue, transitions agri-citoyennes